

2017年7月5日（水）

《問い合わせ先》  
副事務局長 安永 貴夫  
（総合労働局）  
直通電話 03（5295）0517  
代表電話 03（5295）0550

報道関係者各位

## 2017 春季生活闘争 第7回（最終）回答集計結果について

2017 春季生活闘争につきまして、7月3日（月）午前10時時点で取りまとめた第7回（最終）回答集計結果を次の通りご報告いたします。

### 【概要】

- 2017 春季生活闘争の最終回答集計を実施した。  
「底上げ・底支え」「格差是正」に重点を置いて月例賃金にこだわった闘争を進めた結果、6月末時点で約8割の組合が妥結に至った。
- 「底上げ・底支え」がはかられ、特に300人未満の中小組合は昨年同時期を上回る結果を引き出した。2016 春季生活闘争から提起してきた「**大手追従・大手準拠などの構造を転換**」する運動が浸透してきたものであり、**賃金水準の規模間格差是正に向けて確実に前進**した。
- 非正規労働者の賃上げ（時給）は、連合が集計を開始して初めて20円を超えた。昨年同時期を3円以上上回り、率換算（連合試算）で正規の賃上げを超えている。**雇用形態間の処遇格差是正**に向けて、真剣な取り組みが行われたことが窺える。正社員転換・無期転換など雇用確保の取り組みも大きく前進している。
- 「所定労働時間短縮の取り組み」件数が1000件を超えるなど、ワーク・ライフ・バランス実現に向けて、労使が職場実態を踏まえた真摯かつ前向きな交渉・協議を進めてきたことが読み取れる。
- 「2017 春季生活闘争まとめ」は、本集計結果の詳細分析などを踏まえ、第7回中央闘争委員会（7月21日）に提起する。



## 1. 賃金引上げ

①平均賃金方式 (集計組合員数による加重平均)

平均賃金方式	2017回答(2017年7月5日公表)			昨年対比	2016回答(2016年7月5日公表)		
	集計組合数 集計組合員数	定昇相当込み賃 上げ計	定昇相当込み賃 上げ計		集計組合数 集計組合員数	定昇相当込み賃 上げ計	定昇相当込み賃 上げ計
	5,416 組合 2,768,720 人	<b>5,712</b> 円	<b>1.98</b> %	▲ 67 円 ▲ 0.02 ポイント	5,297 組合 2,687,757 人	<b>5,779</b> 円	<b>2.00</b> %
300人未満計	4,011 組合 367,198 人	<b>4,490</b> 円	<b>1.87</b> %	150 円 0.06 ポイント	3,952 組合 359,293 人	<b>4,340</b> 円	<b>1.81</b> %
~99人	2,503 組合 102,505 人	<b>3,951</b> 円	<b>1.75</b> %	202 円 0.07 ポイント	2,486 組合 100,539 人	<b>3,749</b> 円	<b>1.68</b> %
100~299人	1,508 組合 264,693 人	<b>4,705</b> 円	<b>1.91</b> %	120 円 0.06 ポイント	1,466 組合 258,754 人	<b>4,585</b> 円	<b>1.85</b> %
300人以上計	1,405 組合 2,401,522 人	<b>5,909</b> 円	<b>1.99</b> %	▲ 109 円 ▲ 0.04 ポイント	1,345 組合 2,328,464 人	<b>6,018</b> 円	<b>2.03</b> %
300~999人	944 組合 501,209 人	<b>5,117</b> 円	<b>1.92</b> %	▲ 29 円 ▲ 0.01 ポイント	912 組合 483,760 人	<b>5,146</b> 円	<b>1.93</b> %
1,000人~	461 組合 1,900,313 人	<b>6,125</b> 円	<b>2.01</b> %	▲ 131 円 ▲ 0.04 ポイント	433 組合 1,844,704 人	<b>6,256</b> 円	<b>2.05</b> %

※ 2017年と2016年で集計対象組合が異なるため、「引上げ額」と「引上げ率」の昨年対比は整合しない。

《参考1》 賃上げ分が明確に分 かる組合の集計	2017回答(2017年7月5日公表)					
	集計組合数 集計組合員数	額		率		
	2,308 組合 1,741,637 人	<b>6,313</b> 円	<b>1,395</b> 円	<b>2.15</b> %	<b>0.48</b> %	
300人未満計	1,461 組合 170,650 人	<b>5,125</b> 円	<b>1,295</b> 円	<b>2.11</b> %	<b>0.56</b> %	
~99人	706 組合 35,002 人	<b>4,887</b> 円	<b>1,413</b> 円	<b>2.11</b> %	<b>0.63</b> %	
100~299人	755 組合 135,648 人	<b>5,186</b> 円	<b>1,264</b> 円	<b>2.11</b> %	<b>0.54</b> %	
300人以上計	847 組合 1,570,987 人	<b>6,450</b> 円	<b>1,406</b> 円	<b>2.16</b> %	<b>0.47</b> %	
300~999人	542 組合 290,303 人	<b>5,428</b> 円	<b>1,228</b> 円	<b>2.04</b> %	<b>0.46</b> %	
1,000人~	305 組合 1,280,684 人	<b>6,693</b> 円	<b>1,446</b> 円	<b>2.18</b> %	<b>0.48</b> %	

《参考2》 《参考1》のうち、昨年 と同一の組合での比 較	2017回答(2017年7月5日公表)						
	集計組合数 集計組合員数	額			率		
	2,000 組合 1,643,776 人	<b>5,886</b> 円	<b>5,019</b> 円	<b>866</b> 円	<b>1.99</b> %	<b>1.69</b> %	<b>0.30</b> %
300人未満計	1,225 組合 152,530 人	<b>4,775</b> 円	<b>3,975</b> 円	<b>800</b> 円	<b>1.91</b> %	<b>1.58</b> %	<b>0.33</b> %
~99人	545 組合 28,166 人	<b>4,656</b> 円	<b>3,890</b> 円	<b>766</b> 円	<b>1.92</b> %	<b>1.59</b> %	<b>0.33</b> %
100~299人	680 組合 124,364 人	<b>4,802</b> 円	<b>3,994</b> 円	<b>807</b> 円	<b>1.91</b> %	<b>1.58</b> %	<b>0.33</b> %
300人以上計	775 組合 1,491,246 人	<b>5,999</b> 円	<b>5,126</b> 円	<b>873</b> 円	<b>2.00</b> %	<b>1.71</b> %	<b>0.29</b> %
300~999人	504 組合 275,649 人	<b>5,273</b> 円	<b>4,431</b> 円	<b>841</b> 円	<b>1.95</b> %	<b>1.63</b> %	<b>0.32</b> %
1,000人~	271 組合 1,215,597 人	<b>6,164</b> 円	<b>5,284</b> 円	<b>880</b> 円	<b>2.01</b> %	<b>1.72</b> %	<b>0.29</b> %

2016回答(2016年7月5日公表)

	額			率		
	計	定昇相当分	賃上げ分	計	定昇相当分	賃上げ分
300人未満計	<b>5,999</b> 円	<b>5,064</b> 円	<b>935</b> 円	<b>2.01</b> %	<b>1.70</b> %	<b>0.31</b> %
~99人	<b>4,713</b> 円	<b>3,977</b> 円	<b>736</b> 円	<b>1.88</b> %	<b>1.58</b> %	<b>0.30</b> %
100~299人	<b>4,609</b> 円	<b>3,831</b> 円	<b>778</b> 円	<b>1.90</b> %	<b>1.57</b> %	<b>0.33</b> %
300人以上計	<b>4,737</b> 円	<b>4,011</b> 円	<b>726</b> 円	<b>1.87</b> %	<b>1.58</b> %	<b>0.29</b> %
300~999人	<b>6,130</b> 円	<b>5,175</b> 円	<b>955</b> 円	<b>2.03</b> %	<b>1.71</b> %	<b>0.31</b> %
1,000人~	<b>5,177</b> 円	<b>4,347</b> 円	<b>831</b> 円	<b>1.92</b> %	<b>1.60</b> %	<b>0.31</b> %
1,000人~	<b>6,347</b> 円	<b>5,363</b> 円	<b>984</b> 円	<b>2.05</b> %	<b>1.74</b> %	<b>0.31</b> %

2017回答(2017年7月5日公表)と2016回答(2016年7月5日公表)の対比

300人未満計	▲ 113 円	▲ 45 円	▲ 69 円	▲ 0.02 ポイント	▲ 0.01 ポイント	▲ 0.01 ポイント
~99人	62 円	▲ 2 円	64 円	0.03 ポイント	0.00 ポイント	0.03 ポイント
100~299人	47 円	59 円	▲ 12 円	0.02 ポイント	0.02 ポイント	0.00 ポイント
300人以上計	65 円	▲ 17 円	81 円	0.04 ポイント	0.00 ポイント	0.04 ポイント
300~999人	▲ 131 円	▲ 49 円	▲ 82 円	▲ 0.03 ポイント	0.00 ポイント	▲ 0.02 ポイント
1,000人~	96 円	84 円	10 円	0.03 ポイント	0.03 ポイント	0.01 ポイント
1,000人~	▲ 183 円	▲ 79 円	▲ 104 円	▲ 0.04 ポイント	▲ 0.02 ポイント	▲ 0.02 ポイント

2017春季生活闘争!



②個別賃金方式 (組合数による単純平均)

個別賃金方式	2017回答(2017年7月5日公表)			
	集計組合数 集計組合員数	引上げ額	引上げ率	改定前水準 到達水準
A方式35歳	219 組合	<b>1,642</b> 円	<b>0.59</b> %	279,123 円
	136,670 人			280,765 円
A方式30歳	205 組合	<b>966</b> 円	<b>0.40</b> %	240,824 円
	140,593 人			241,790 円
B方式35歳	176 組合	<b>6,826</b> 円	<b>2.62</b> %	260,680 円
	93,623 人			267,506 円
B方式30歳	143 組合	<b>7,469</b> 円	<b>3.30</b> %	226,416 円
	50,003 人			233,885 円

【注】

A方式: 特定した労働者(たとえば勤続17年・年齢35歳生産技能職、勤続12年・年齢30歳事務技術職)の前年度の水準に対して、新年度該当する労働者の賃金をいくらか引き上げるか交渉する方式。この部分を連合は「純ベア」と定義した。

B方式: 特定する労働者(たとえば新年度勤続17年・年齢35歳生産技能職)の前年度の賃金に対し、新年度(勤続と年齢がそれぞれ1年増加)いくらか引き上げられるかを交渉する方式。

## 2. 非正規労働者賃金引上げ

時給	2017回答(2017年7月5日公表)			昨年対比	2016回答(2016年7月5日公表)		
	集計組合数 集計組合員数	賃上げ額	平均時給		集計組合数 集計組合員数	賃上げ額	平均時給
単純平均	347 組合	<b>20.46</b> 円	<b>965.13</b> 円	3.75 円	350 組合	<b>16.71</b> 円	<b>956.33</b> 円
	646,749 人	<b>21.29</b> 円	<b>952.18</b> 円	3.36 円	666,848 人	<b>17.93</b> 円	<b>934.78</b> 円
月給	集計組合数 集計組合員数	賃上げ額	率(参考値)	昨年対比	集計組合数 集計組合員数	賃上げ額	率(参考値)
	130 組合	<b>3,556</b> 円	<b>1.80</b> %		237 円	190 組合	<b>3,319</b> 円
加重平均	31,606 人	<b>3,506</b> 円	<b>1.74</b> %	▲ 58 円	65,645 人	<b>3,564</b> 円	<b>1.78</b> %

## 3. 一時金 (組合員数による加重平均)

一時金	2017回答(2017年7月5日公表)		昨年対比	2016回答(2016年7月5日公表)	
	集計組合数 集計組合員数	回答		集計組合数 集計組合員数	回答
年間	2,510 組合	<b>4.81</b> 月	▲ 0.05 月	2,361 組合	<b>4.86</b> 月
	2,047,500 人			1,988,559 人	
金額	1,430 組合	<b>1,535,678</b> 円	3,310 円	1,546 組合	<b>1,532,368</b> 円
	1,265,898 人			1,435,097 人	
季別	2,971 組合	<b>2.37</b> 月	▲ 0.07 月	2,587 組合	<b>2.44</b> 月
	1,933,796 人			1,835,842 人	
金額	2,093 組合	<b>676,710</b> 円	▲ 75,779 円	1,885 組合	<b>752,489</b> 円
	1,007,368 人			1,235,346 人	

※(月数)集計と(金額)集計では集計対象組合が異なるため、集計結果は整合しない。

## 4. 要求状況・妥結進捗状況

【注】率は少数第1位未満を四捨五入しており、計と一致しない場合がある

	2017回答(2017年7月5日公表)		《再計算》2016回答(2016年7月5日公表)		《公表》2016回答(2016年7月5日公表)		
	組合数	率	組合数	率	組合数	率	
集計組合 計	<b>8,161</b> 組合		<b>8,656</b> 組合		<b>8,656</b> 組合		
要求を提出(賃金に限らず全ての要求)	<b>6,956</b> 組合	<b>85.2</b> %	7,050 組合	81.4 %	7,050 組合	81.4 %	
うち、月例賃金改善(定昇維持含む)を要求	5,633 組合	69.0 %	5,846 組合	67.5 %			
要求検討中・要求状況不明	<b>1,205</b> 組合	<b>14.8</b> %	<b>1,606</b> 組合	<b>18.6</b> %	<b>1,606</b> 組合	<b>18.6</b> %	
要求提出組合(月例賃金改善限定)	<b>5,633</b> 組合		<b>5,846</b> 組合		<b>6,926</b> 組合		
妥結済	ヤマ場週より前 (2017.3/10まで・2016.3/11まで)	<b>66</b> 組合	<b>1.2</b> %	99 組合	1.7 %	178 組合	2.6 %
	第1先行組合回答ゾーン (2015.3/11-17・2016.3/12-18)	<b>329</b> 組合	<b>5.8</b> %	365 組合	6.2 %	819 組合	11.8 %
	第2先行組合回答ゾーン (2017.3/18-24・2016.3/19-25)	<b>385</b> 組合	<b>6.8</b> %	263 組合	4.5 %	1,079 組合	15.6 %
	3月末まで	<b>871</b> 組合	<b>15.5</b> %	838 組合	14.3 %	960 組合	13.9 %
	4月中	<b>1,819</b> 組合	<b>32.3</b> %	1,864 組合	31.9 %	1,682 組合	24.3 %
	5月中	<b>689</b> 組合	<b>12.2</b> %	346 組合	5.9 %	1,081 組合	15.6 %
	6月中	<b>239</b> 組合	<b>4.2</b> %	324 組合	5.5 %	320 組合	4.6 %
	確認中					31 組合	0.4 %
	小計	<b>4,398</b> 組合	<b>78.0</b> %	4,099 組合	70.0 %	6,150 組合	88.8 %
	未妥結	<b>1,235</b> 組合	<b>21.9</b> %	1,747 組合	29.9 %	776 組合	11.2 %
妥結済組合(月例賃金改善限定)	<b>4,398</b> 組合		<b>4,099</b> 組合		<b>6,187</b> 組合		
賃金改善分獲得	<b>1,300</b> 組合	<b>29.6</b> %	1,123 組合	27.4 %	2,385 組合	38.5 %	
定昇相当分確保のみ(協約確定含む)	<b>805</b> 組合	<b>18.3</b> %	727 組合	17.7 %	1,496 組合	24.2 %	
定昇相当分確保未達成	<b>8</b> 組合	<b>0.2</b> %	53 組合	1.3 %	125 組合	2.0 %	
確認中	<b>2,285</b> 組合	<b>52.0</b> %	2,196 組合	53.6 %	2,181 組合	35.3 %	

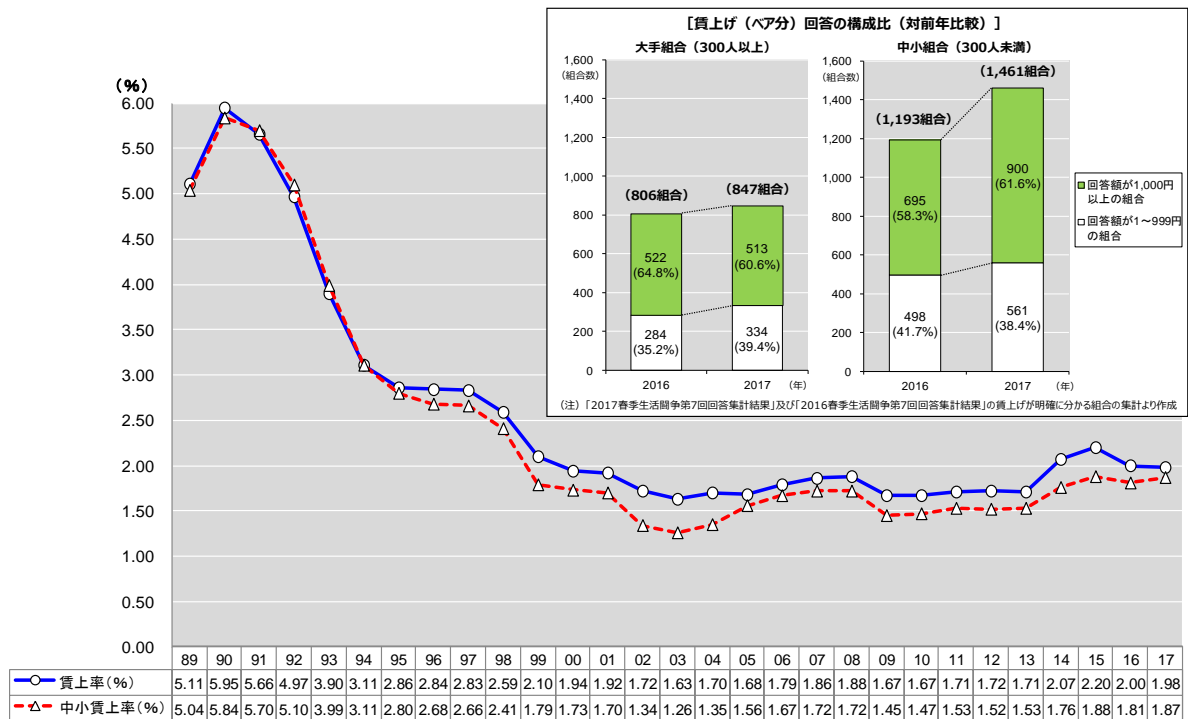
※妥結進捗状況をより正確に報告するため、2017から月例賃金改善(定昇維持含む)要求に限定して妥結進捗状況を集計するよう変更したのに伴い、2016について同じ方法で再計算した結果と当時公表した結果を併せて記載している。



添付資料：

- |                 |           |                                       |
|-----------------|-----------|---------------------------------------|
| 1. 平均賃金方式       | 5. 夏季一時金  | 9. 非正規労働者の労働条件改善と労働時間短縮に向けた具体的な取り組み内容 |
| 2. 個別賃金A方式      | 6. 初任給    |                                       |
| 3. 個別賃金B方式      | 7. 各種取り組み |                                       |
| 4. 非正規賃金(時給・月給) | 8. 割増率    |                                       |

[平均賃金方式での賃上げ状況の推移(連合結成以降)～賃上げ(ベア分)回答の構成比(対前年比較)～]



(注)データは、すべて6月末時点の最終集計結果。

