

2017年4月13日（木）

《問い合わせ先》
総合労働局
総合労働局長 須田 孝
直通電話 03 (5295) 0517
代表電話 03 (5295) 0550

報道関係者各位

2017 春季生活闘争 第 4 回回答集計結果について

2017 春季生活闘争につきまして、4月11日（火）午前10時時点で取りまとめた第4回回答集計結果を次の通りご報告いたします。

【概要】

- すべての働く者の賃金の「底上げ・底支え」「格差是正」を実現し、とりわけ4月内決着に向けて相場形成をはかるため、第4回回答集計を月例賃金の平均賃金方式についてのみ実施した。
- 3月末以降、新たに1,085組合が回答を引き出した。昨年同時期は860組合であったので、大幅な増加である。集計組合数累計も3,039組合（昨年同時期比367組合増）に達し、早期解決に向けて精力的な交渉が行われている。
- 「賃上げ」の流れは維持されている。「賃上げ分」が明確に分かる組合は1,576組合で、これは昨年同時期比217組合増だが、この増分のうち184組合（約85%）が中小組合（300人未満）である。加えて、中小組合が引き出した賃上げ分は1,373円で、大手組合の1,327円を上回っている。
2016 春季生活闘争から進めてきた「大手追従・大手準拠などの構造を転換する」運動が着実に前進していることが示されている。
- 第12回中小労働委員会（中小共闘センター）にて確認したとおり、「『底上げ春闘』はこれからの正念場」である。要求趣旨に沿った回答の引き出しと4月末決着に向けて取り組む未解決単組を、構成組織および地方連合会との連携のもと、全力で支援していく。

今後の公表予定

5月12日（金）	4月末集計結果
6月5日（月）	5月末集計結果

連合ホームページ掲載
連合ホームページ掲載



1. 賃金引上げ

①平均賃金方式 (集計組合員数による加重平均)

平均賃金方式	2017回答(2017年4月13日公表)				昨年対比	2016回答(2016年4月14日公表)			
	集計組合数 集計組合員数	定昇相当込み賃 上げ計	定昇相当込み賃 上げ計			集計組合数 集計組合員数	定昇相当込み賃 上げ計	定昇相当込み賃 上げ計	
	3,039 組合 2,306,538 人	5,940 円	2.02 %		▲137 円 ▲0.04 ポイント	2,672 組合 2,182,185 人	6,077 円	2.06 %	
300人未満計	2,007 組合 203,412 人	4,674 円	1.89 %		▲41 円 ▲0.02 ポイント	1,707 組合 173,339 人	4,715 円	1.91 %	
~99人	1,153 組合 50,081 人	4,130 円	1.78 %		▲77 円 ▲0.07 ポイント	979 組合 42,265 人	4,207 円	1.85 %	
100~299人	854 組合 153,331 人	4,853 円	1.92 %		▲32 円 ▲0.01 ポイント	728 組合 131,074 人	4,885 円	1.93 %	
300人以上計	1,032 組合 2,103,126 人	6,067 円	2.03 %		▲139 円 ▲0.04 ポイント	965 組合 2,008,846 人	6,206 円	2.07 %	
300~999人	640 組合 344,849 人	5,227 円	1.95 %		▲148 円 ▲0.05 ポイント	601 組合 323,410 人	5,375 円	2.00 %	
1,000人~	392 組合 1,758,277 人	6,237 円	2.04 %		▲134 円 ▲0.04 ポイント	364 組合 1,685,436 人	6,371 円	2.08 %	

※ 2017年と2016年で集計対象組合が異なるため、「引上げ額」と「引上げ率」の昨年対比は整合しない。

《参考1》 賃上げ分が明確に分 かる組合の集計	集計組合数 集計組合員数	2017回答(2017年4月13日公表)			率		
		計	額	賃上げ分	計	率	賃上げ分
	1,576 組合 1,511,624 人	6,429 円		1,330 円	2.16 %		0.45 %
300人未満計	874 組合 107,033 人	5,135 円		1,373 円	2.06 %		0.56 %
~99人	402 組合 20,170 人	5,034 円		1,513 円	2.10 %		0.64 %
100~299人	472 組合 86,863 人	5,158 円		1,341 円	2.05 %		0.55 %
300人以上計	702 組合 1,404,591 人	6,529 円		1,327 円	2.17 %		0.44 %
300~999人	421 組合 228,818 人	5,430 円		1,267 円	2.03 %		0.47 %
1,000人~	281 組合 1,175,773 人	6,756 円		1,339 円	2.19 %		0.43 %

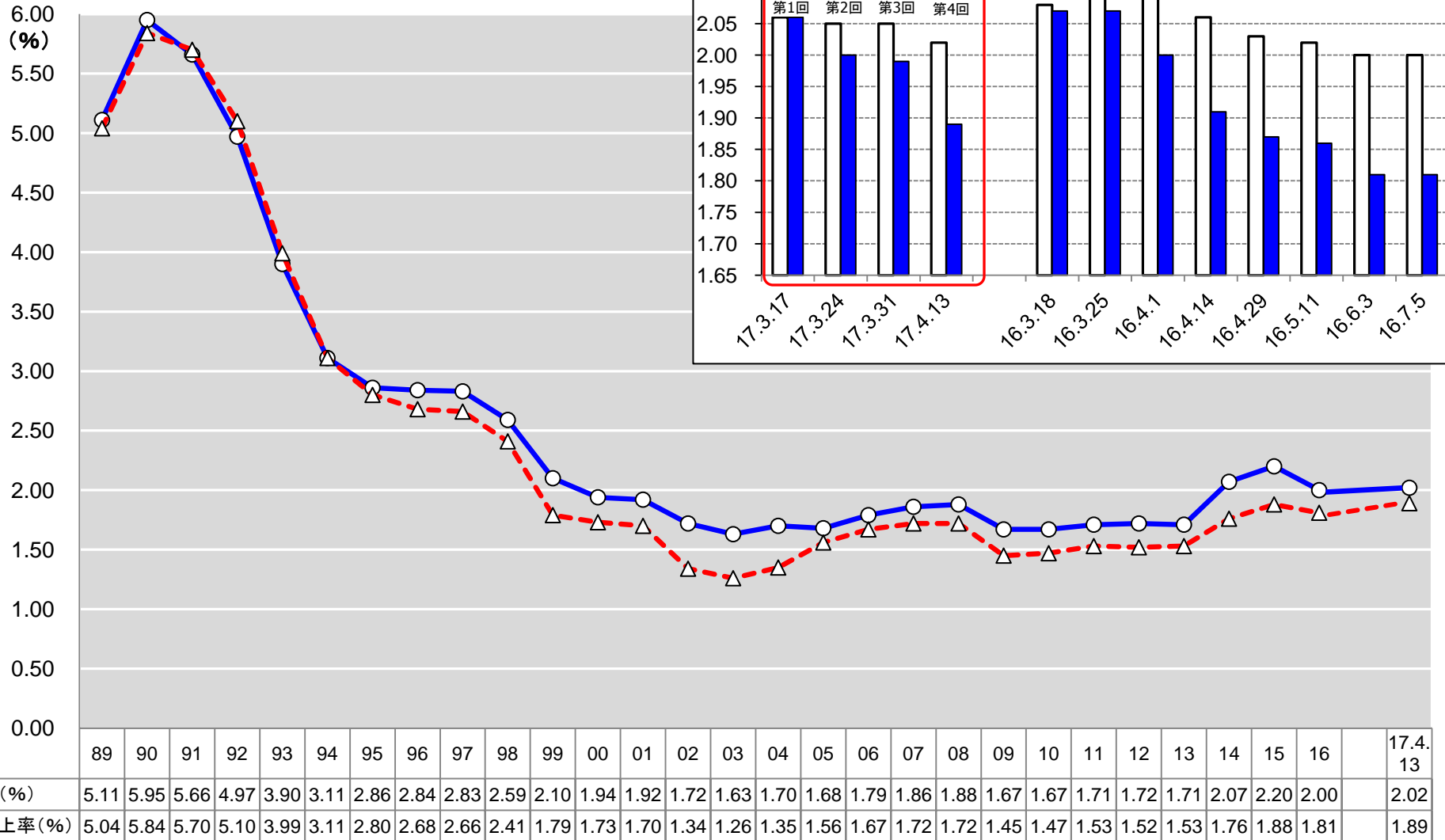
《参考2》 《参考1》のうち、昨年 と同一の組合での比 較	集計組合数 集計組合員数	2017回答(2017年4月13日公表)			率		
		計	額	賃上げ分	計	率	賃上げ分
	1,247 組合 1,441,699 人	6,029 円	5,127 円	902 円	2.01 %	1.71 %	0.30 %
300人未満計	651 組合 85,049 人	5,024 円	4,108 円	916 円	1.98 %	1.60 %	0.38 %
~99人	272 組合 14,557 人	4,853 円	3,995 円	858 円	1.95 %	1.59 %	0.36 %
100~299人	379 組合 70,492 人	5,059 円	4,131 円	928 円	1.98 %	1.60 %	0.38 %
300人以上計	596 組合 1,356,650 人	6,092 円	5,191 円	901 円	2.02 %	1.72 %	0.30 %
300~999人	354 組合 196,163 人	5,378 円	4,432 円	946 円	1.97 %	1.61 %	0.35 %
1,000人~	242 組合 1,160,487 人	6,213 円	5,319 円	894 円	2.03 %	1.74 %	0.29 %

2016回答(2016年4月14日公表)	額			率		
	計	定昇相当分	賃上げ分	計	定昇相当分	賃上げ分
	6,186 円	5,205 円	981 円	2.05 %	1.73 %	0.32 %
300人未満計	5,015 円	4,144 円	871 円	1.97 %	1.62 %	0.35 %
~99人	4,925 円	3,984 円	942 円	1.99 %	1.60 %	0.39 %
100~299人	5,034 円	4,177 円	856 円	1.97 %	1.63 %	0.35 %
300人以上計	6,260 円	5,272 円	988 円	2.06 %	1.74 %	0.32 %
300~999人	5,306 円	4,392 円	914 円	1.94 %	1.61 %	0.33 %
1,000人~	6,421 円	5,420 円	1,001 円	2.08 %	1.76 %	0.32 %

2017回答(2017年4月13日公表)と2016回答(2016年4月14日公表)の対比						
	▲157 円	▲78 円	▲79 円	▲0.04 ポイント	▲0.02 ポイント	▲0.02 ポイント
300人未満計	9 円	▲36 円	45 円	0.01 ポイント	▲0.02 ポイント	0.03 ポイント
~99人	▲72 円	11 円	▲84 円	▲0.04 ポイント	▲0.01 ポイント	▲0.03 ポイント
100~299人	25 円	▲46 円	72 円	0.01 ポイント	▲0.03 ポイント	0.03 ポイント
300人以上計	▲168 円	▲81 円	▲87 円	▲0.04 ポイント	▲0.02 ポイント	▲0.02 ポイント
300~999人	72 円	40 円	32 円	0.03 ポイント	0.00 ポイント	0.02 ポイント
1,000人~	▲208 円	▲101 円	▲107 円	▲0.05 ポイント	▲0.02 ポイント	▲0.03 ポイント



平均賃金方式での賃上げ状況の推移(連合結成以降)

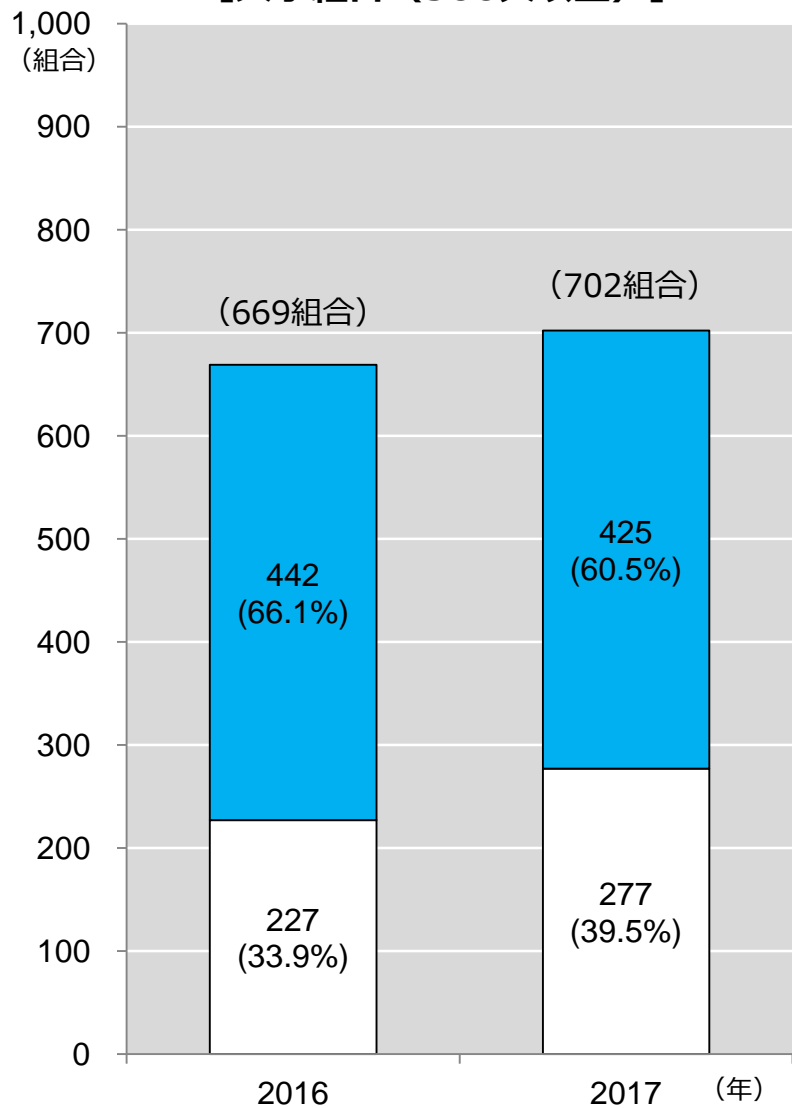


(注) 1989~2016年のデータは、すべて6月末時点の最終集計結果。

賃上げ(ベア分)回答の構成比(対前年比較)



[大手組合 (300人以上)]



[中小組合 (300人未満)]

