

2017年3月31日（金）

《問い合わせ先》

総合労働局

総合労働局長 須田 孝

直通電話 03 (5295) 0517

代表電話 03 (5295) 0550

報道関係者各位

## 2017 春季生活闘争 第3回回答集計結果について

2017 春季生活闘争につきまして、3月29日（水）午後5時時点で取りまとめた第3回回答集計結果を次の通りご報告いたします。

### 【概要】

- 全ての組合が月例賃金にこだわり「底上げ・底支え」「格差是正」をめざして取り組んだ結果、3月29日（水）時点で要求提出済みの5,756組合のうち、月例賃金改善を要求した組合は3,687組合（昨年同時期比160組合増）となった。そのうち1,209組合・32.8%が妥結済みで、昨年同時期を165組合・3.2ポイント上回っており、3月内決着の取り組みが前進している。
- 賃金引上げの回答は昨年同時期の水準をほぼ維持している。  
中小組合（300人未満）は、回答引き出しが前倒しになっているのに加え、比較可能な組合の回答は昨年を上回っている。これは、連合が昨年来主張してきた「大手追従・大手準拠などの構造を転換」する運動が定着・前進してきていることを示している。
- 非正規労働者の賃上げは昨年同時期比で時給4.06円・月給836円のプラスであり、正規の賃金引上げを上回っている。
- 各種取り組みの集計結果からは、非正規労働者の雇用安定の取り組みが大幅に増加し、職場における男女平等促進、長時間労働是正（36協定の上限設定やインターバル休息導入など）、高齢者雇用についても着実に進展していることが読み取れる。
- 本日「中小共闘センター」および「共闘推進集会」を開催し、「底上げ・底支え」「格差是正」をめざして、月例賃金の引上げと人への投資を徹底して追求していくことを確認した。  
「底上げ春闘」はこれからの本番である。連合は、構成組織および地方連合会と緊密に連携し、全ての労働者の処遇改善を実現するため、引き続き取り組んでいく。



## 1. 賃金引上げ

①平均賃金方式 (集計組合員数による加重平均)

平均賃金方式	2017回答(2017年3月31日集計)				昨年対比	2016回答(2016年4月1日集計)		
	集計組合数 集計組合員数	定昇相当込み賃 上げ計	定昇相当込み賃 上げ計			集計組合数 集計組合員数	定昇相当込み賃 上げ計	定昇相当込み賃 上げ計
	1,954 組合 2,015,489 人	<b>6,147</b> 円	<b>2.05</b> %	▲ 92 円 ▲ 0.04 ポイント	1,812 組合 1,857,323 人	<b>6,239</b> 円	<b>2.09</b> %	
300人未満計	1,155 組合 122,434 人	<b>4,971</b> 円	<b>1.99</b> %	▲ 17 円 ▲ 0.01 ポイント	1,049 組合 111,108 人	<b>4,954</b> 円	<b>2.00</b> %	
~99人	633 組合 28,425 人	<b>4,341</b> 円	<b>1.87</b> %	▲ 25 円 ▲ 0.06 ポイント	579 組合 25,479 人	<b>4,366</b> 円	<b>1.93</b> %	
100~299人	522 組合 94,009 人	<b>5,173</b> 円	<b>2.03</b> %	▲ 31 円 ▲ 0.01 ポイント	470 組合 85,629 人	<b>5,142</b> 円	<b>2.02</b> %	
300人以上計	799 組合 1,893,055 人	<b>6,222</b> 円	<b>2.06</b> %	▲ 106 円 ▲ 0.03 ポイント	763 組合 1,746,215 人	<b>6,328</b> 円	<b>2.09</b> %	
300~999人	469 組合 259,631 人	<b>5,477</b> 円	<b>2.02</b> %	▲ 51 円 ▲ 0.01 ポイント	462 組合 250,927 人	<b>5,528</b> 円	<b>2.03</b> %	
1,000人~	330 組合 1,633,424 人	<b>6,340</b> 円	<b>2.06</b> %	▲ 129 円 ▲ 0.05 ポイント	301 組合 1,495,288 人	<b>6,469</b> 円	<b>2.11</b> %	

※ 2017年と2016年で集計対象組合が異なるため、「引上げ額」と「引上げ率」の昨年対比は整合しない。

《参考1》 賃上げ分が明確に分 かる組合の集計	2017回答(2017年3月31日集計)					
	集計組合数 集計組合員数	額		率		
	1,155 組合 1,353,412 人	<b>6,643</b> 円	<b>1,326</b> 円	<b>2.20</b> %	<b>0.44</b> %	
300人未満計	582 組合 71,733 人	<b>5,445</b> 円	<b>1,442</b> 円	<b>2.14</b> %	<b>0.59</b> %	
~99人	269 組合 13,702 人	<b>5,124</b> 円	<b>1,501</b> 円	<b>2.12</b> %	<b>0.64</b> %	
100~299人	313 組合 58,031 人	<b>5,520</b> 円	<b>1,429</b> 円	<b>2.15</b> %	<b>0.58</b> %	
300人以上計	573 組合 1,281,679 人	<b>6,705</b> 円	<b>1,319</b> 円	<b>2.21</b> %	<b>0.43</b> %	
300~999人	329 組合 180,806 人	<b>5,640</b> 円	<b>1,259</b> 円	<b>2.10</b> %	<b>0.46</b> %	
1,000人~	244 組合 1,100,873 人	<b>6,888</b> 円	<b>1,329</b> 円	<b>2.22</b> %	<b>0.42</b> %	

《参考2》 《参考1》のうち、昨年 と同一の組合での比 較	2017回答(2017年3月31日集計)						
	集計組合数 集計組合員数	額			率		
	894 組合 1,298,238 人	<b>6,128</b> 円	<b>5,211</b> 円	<b>917</b> 円	<b>2.04</b> %	<b>1.73</b> %	<b>0.31</b> %
300人未満計	418 組合 54,948 人	<b>5,204</b> 円	<b>4,189</b> 円	<b>1,015</b> 円	<b>2.04</b> %	<b>1.62</b> %	<b>0.41</b> %
~99人	172 組合 9,415 人	<b>4,905</b> 円	<b>3,995</b> 円	<b>910</b> 円	<b>1.98</b> %	<b>1.60</b> %	<b>0.38</b> %
100~299人	246 組合 45,533 人	<b>5,266</b> 円	<b>4,229</b> 円	<b>1,036</b> 円	<b>2.05</b> %	<b>1.63</b> %	<b>0.42</b> %
300人以上計	476 組合 1,243,290 人	<b>6,169</b> 円	<b>5,257</b> 円	<b>912</b> 円	<b>2.03</b> %	<b>1.73</b> %	<b>0.30</b> %
300~999人	271 組合 152,838 人	<b>5,506</b> 円	<b>4,527</b> 円	<b>979</b> 円	<b>2.01</b> %	<b>1.64</b> %	<b>0.36</b> %
1,000人~	205 組合 1,090,452 人	<b>6,262</b> 円	<b>5,359</b> 円	<b>903</b> 円	<b>2.04</b> %	<b>1.75</b> %	<b>0.29</b> %

2016回答(2016年4月1日集計)	額						率		
	計	定昇相当分	賃上げ分	計	定昇相当分	賃上げ分			
300人未満計	<b>6,297</b> 円	<b>5,292</b> 円	<b>1,004</b> 円	<b>2.08</b> %	<b>1.75</b> %	<b>0.33</b> %			
~99人	<b>5,160</b> 円	<b>4,244</b> 円	<b>915</b> 円	<b>2.02</b> %	<b>1.65</b> %	<b>0.37</b> %			
100~299人	<b>4,894</b> 円	<b>4,023</b> 円	<b>871</b> 円	<b>1.98</b> %	<b>1.62</b> %	<b>0.36</b> %			
300人以上計	<b>5,215</b> 円	<b>4,290</b> 円	<b>925</b> 円	<b>2.03</b> %	<b>1.66</b> %	<b>0.37</b> %			
300~999人	<b>6,347</b> 円	<b>5,339</b> 円	<b>1,008</b> 円	<b>2.08</b> %	<b>1.76</b> %	<b>0.33</b> %			
1,000人~	<b>5,459</b> 円	<b>4,478</b> 円	<b>981</b> 円	<b>1.99</b> %	<b>1.63</b> %	<b>0.36</b> %			
1,000人~	<b>6,471</b> 円	<b>5,459</b> 円	<b>1,012</b> 円	<b>2.09</b> %	<b>1.77</b> %	<b>0.32</b> %			

2017回答(2017年3月31日集計)と2016回答(2016年4月1日集計)の対比						
300人未満計	▲ 169 円	▲ 81 円	▲ 87 円	▲ 0.04 ポイント	▲ 0.02 ポイント	▲ 0.02 ポイント
~99人	44 円	▲ 55 円	100 円	0.02 ポイント	▲ 0.03 ポイント	0.04 ポイント
100~299人	11 円	▲ 28 円	39 円	0.00 ポイント	▲ 0.02 ポイント	0.02 ポイント
300人以上計	51 円	▲ 61 円	111 円	0.02 ポイント	▲ 0.03 ポイント	0.05 ポイント
300~999人	▲ 178 円	▲ 82 円	▲ 96 円	▲ 0.05 ポイント	▲ 0.03 ポイント	▲ 0.03 ポイント
1,000人~	47 円	49 円	▲ 2 円	0.02 ポイント	0.01 ポイント	0.00 ポイント
1,000人~	▲ 209 円	▲ 100 円	▲ 109 円	▲ 0.05 ポイント	▲ 0.02 ポイント	▲ 0.03 ポイント



## ②個別賃金方式 (組合数による単純平均)

個別賃金方式	2017回答(2017年3月31日集計)			
	集計組合数 集計組合員数	引上げ額	引上げ率	改定前水準 到達水準
A方式35歳	123 組合	<b>1,034</b> 円	<b>0.38</b> %	274,791 円
	89,644 人			275,825 円
A方式30歳	123 組合	<b>985</b> 円	<b>0.40</b> %	248,918 円
	119,114 人			249,903 円
B方式35歳	114 組合	<b>7,021</b> 円	<b>2.60</b> %	269,742 円
	80,276 人			276,763 円
B方式30歳	92 組合	<b>7,802</b> 円	<b>3.36</b> %	232,179 円
	43,122 人			239,981 円

【注】

A方式：特定した労働者(たとえば勤続17年・年齢35歳生産技能職、勤続12年・年齢30歳事務技術職)の前年度の水準に対して、新年度該当する労働者の賃金をいくらか引き上げると交渉する方式。この部分を連合は「純ベア」と定義した。

B方式：特定する労働者(たとえば新年度勤続17年・年齢35歳生産技能職)の前年度の賃金に対し、新年度(勤続と年齢がそれぞれ1年増加)いくらか引き上げるかを交渉する方式。

## 2. 非正規労働者賃金引上げ

時給	2017回答(2017年3月31日集計)			昨対比	2016回答(2016年4月1日集計)		
	集計組合数 集計組合員数	賃上げ額	平均時給		集計組合数 集計組合員数	賃上げ額	平均時給
単純平均	129 組合	<b>24.63</b> 円	<b>964.56</b> 円	4.06 円	128 組合	<b>20.57</b> 円	<b>999.56</b> 円
	441,070 人	<b>23.49</b> 円	<b>949.17</b> 円	4.19 円	442,557 人	<b>19.30</b> 円	<b>934.48</b> 円
月給	集計組合数 集計組合員数	賃上げ額	率(参考値)	昨対比	集計組合数 集計組合員数	賃上げ額	率(参考値)
	32 組合	<b>4,858</b> 円	<b>2.26</b> %		836 円	57 組合	<b>4,022</b> 円
加重平均	9,529 人	<b>4,402</b> 円	<b>2.10</b> %	▲ 52 円	31,371 人	<b>4,454</b> 円	<b>2.22</b> %

## 3. 一時金 (組合員数による加重平均)

一時金	2017回答(2017年3月31日集計)		昨対比	2016回答(2016年4月1日集計)		
	集計組合数 集計組合員数	回答		集計組合数 集計組合員数	回答	
年間	月数	1,057 組合 1,439,234 人	<b>4.94</b> 月	▲ 0.12 月	1,026 組合 1,727,212 人	<b>5.06</b> 月
	金額	524 組合 815,175 人	<b>1,618,190</b> 円	15,611 円	666 組合 933,810 人	<b>1,602,579</b> 円
季別	月数	803 組合 902,765 人	<b>2.32</b> 月	▲ 0.19 月	982 組合 1,561,549 人	<b>2.51</b> 月
	金額	543 組合 462,720 人	<b>700,161</b> 円	▲ 100,731 円	671 組合 716,350 人	<b>800,892</b> 円

※(月数)集計と(金額)集計では集計対象組合が異なるため、集計結果は整合しない。

## 4. 要求状況・妥結進捗状況

【注】率は少数第1位未満を四捨五入しており、計と一致しない場合がある

	2017回答(2017年3月31日集計)		《再計算》2016回答(2016年4月1日集計)		《公表》2016回答(2016年4月1日集計)		
	組合数	率	組合数	率	組合数	率	
集計組合 計	<b>8,102</b> 組合		8,559 組合		8,559 組合		
要求を提出(賃金に限らず全ての要求)	<b>5,756</b> 組合	<b>71.0</b> %	5,697 組合	66.6 %	5,697 組合	66.6 %	
うち、月例賃金改善(定昇維持含む)を要求	3,687 組合	45.5 %	3,527 組合	41.2 %			
要求検討中・要求状況不明	<b>2,346</b> 組合	<b>29.0</b> %	2,862 組合	33.4 %	2,862 組合	33.4 %	
要求提出組合(月例賃金改善限定)	<b>3,687</b> 組合		3,527 組合		5,632 組合		
妥結済	ヤマ場週より前 (2017.3/10まで・2016.3/11まで)	<b>47</b> 組合	<b>1.3</b> %	69 組合	2.0 %	105 組合	1.9 %
	第1先行組合回答ゾーン (2015.3/11-17・2016.3/12-18)	<b>237</b> 組合	<b>6.4</b> %	258 組合	7.3 %	907 組合	16.1 %
	第2先行組合回答ゾーン (2017.3/18-24・2016.3/19-25)	<b>271</b> 組合	<b>7.4</b> %	124 組合	3.5 %	815 組合	14.5 %
	3月末まで	<b>654</b> 組合	<b>17.7</b> %	593 組合	16.8 %	184 組合	3.3 %
	確認中					58 組合	1.0 %
	小計	<b>1,209</b> 組合	<b>32.8</b> %	1,044 組合	29.6 %	2,069 組合	36.8 %
未妥結	<b>2,478</b> 組合	<b>67.2</b> %	2,483 組合	70.4 %	3,563 組合	63.3 %	
妥結済組合(月例賃金改善限定)	<b>1,209</b> 組合		1,044 組合		2,091 組合		
賃金改善分獲得	<b>484</b> 組合	<b>40.0</b> %	474 組合	45.4 %	1,123 組合	53.7 %	
定昇相当分確保のみ(協約確定含む)	<b>234</b> 組合	<b>19.4</b> %	199 組合	19.1 %	436 組合	20.9 %	
定昇相当分確保未達成	<b>2</b> 組合	<b>0.2</b> %	6 組合	0.6 %	17 組合	0.8 %	
確認中	<b>489</b> 組合	<b>40.4</b> %	365 組合	35.0 %	515 組合	24.6 %	

※妥結進捗状況をより正確に報告するため、2017から月例賃金改善(定昇維持含む)要求に限定して妥結進捗状況を集計するよう変更したのに伴い、2016について同じ方法で再計算した結果と当時公表した結果を併せて記載している。



**添付資料：**

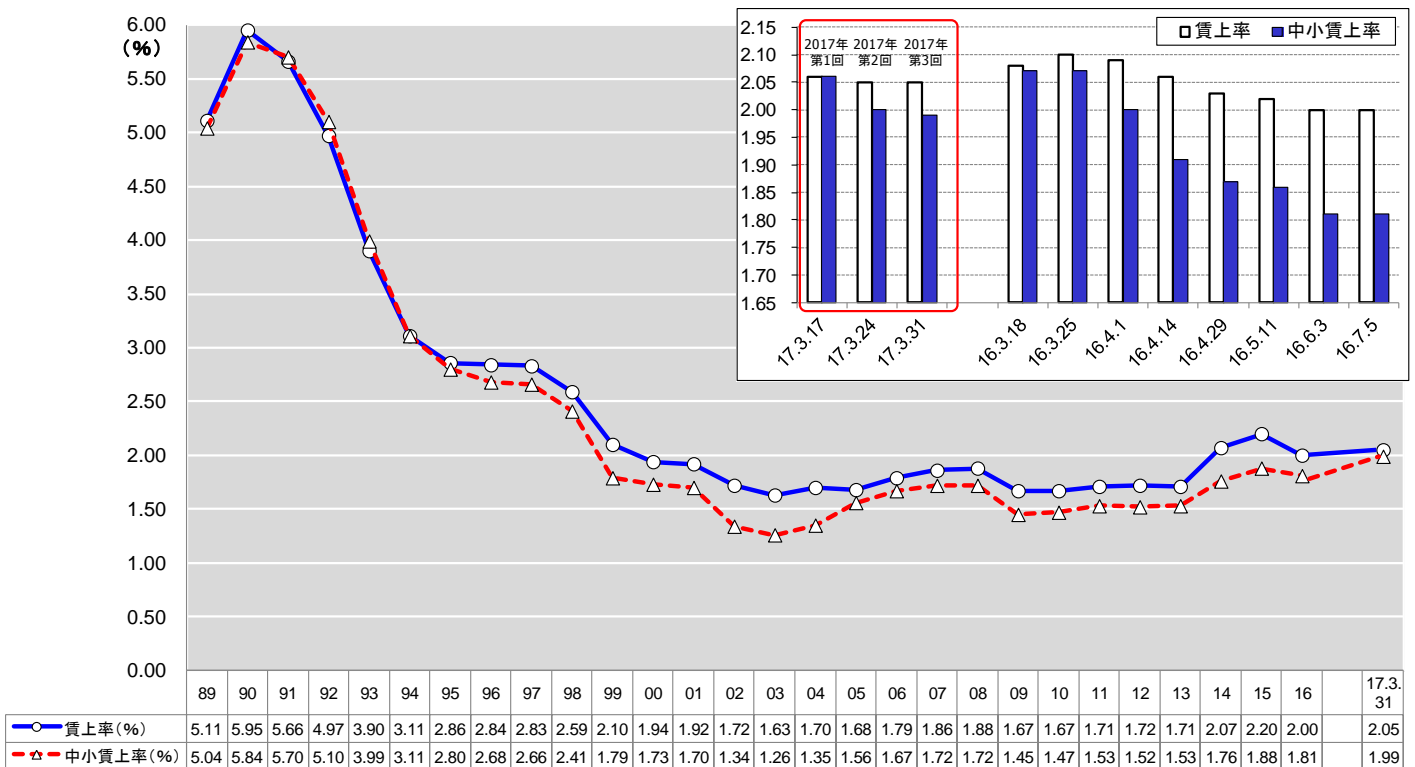
- |            |                 |           |
|------------|-----------------|-----------|
| 1. 平均賃金方式  | 4. 非正規賃金（時給・月給） | 7. 各種取り組み |
| 2. 個別賃金A方式 | 5. 夏季一時金        | 8. 割増率    |
| 3. 個別賃金B方式 | 6. 初任給          |           |

今後の公表予定

4月13日（木） 4月中旬集計結果  
5月12日（金） 4月末集計結果

定例記者会見（16:15）  
連合ホームページ掲載

**[平均賃金方式での賃上げ状況の推移（連合結成以降）]**



(注) 1989～2016年のデータは、すべて6月末時点の最終集計結果。

