



ANNUAL REPORT 2019

すべての子どもに
夢や希望を

理事長挨拶



2019年度もキッズドアを支えていただき
ありがとうございました。

おかげさまで2019年度も1960名の子どもたちを支援することができました。2019年度は、私にとっても大変感慨深い年でした。東京都足立区で居場所型学習支援という毎日開けて食事も提供するプログラムで出会った中学生が、無事に高校を卒業しました。たまたま私が居場所に顔を出した時に「先生お腹が空いた。食べるものある？家の米びつが切れた。」と駆け込んできた子は、資格を取り立派な会社に就職しました。高校に進学はしたものの、みるみる痩せていく子もいました。家でもあまり食事が取れず、高校は給食もなかったため、まともにご飯を食べていかなかったのです。私たちの居場所に来て夜ご飯を食べ、残ったご飯やおかずを持たせた子が、アルバイトでお金を貯め、夢を叶えて進学をしました。

10年間、子ども達の貧困に取り組んできて、「貧困の連鎖を断ち切る」ことが出来ていると、心から実感できた年でした。虐待のニュースも後を絶ちませんが、それぞれのご家庭に複雑な事情があり、親を責めても何の解決にもなりません。親を責める前に、子どもたちに勉強を教えたり、一緒にご飯を食べたり、じっくりと話をしたりする。それが何より大事です。

子どもと一緒に前を向くことをこれからも大事に活動してまいります。引き続きのご支援を何卒よろしくお願いたします。

特定非営利活動法人
キッズドア
理事長 渡辺 由美子

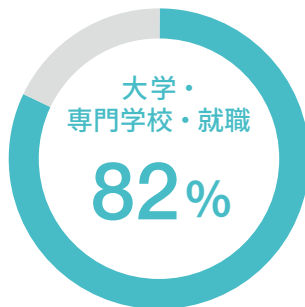
- 03 理事長挨拶
- FEATURE 001
- 04・05 新たなる課題への挑戦
- 06 Reline
- 07 English Drive
- 08 タダゼミ・ガチゼミ
- 09 みらい塾・IT Drive
- FEATURE 002
- 10・11 数字でわかる2019キッズドア
- FEATURE 003
- 12・13 キッズドア東北からのメッセージ
- 14・15 キッズドア東北の活動
- 16・17 2019キッズドア TOPICS
- 18・19 学習会一覧
- 20・21 イベント・キャリア教育・体験ワークショップ
- 22 メディア掲載リスト
- 23 講演リスト
- 24・25 ご支援いただいた企業・団体
- 26 会計報告
- 27 団体概要

新たな 課題への挑戦

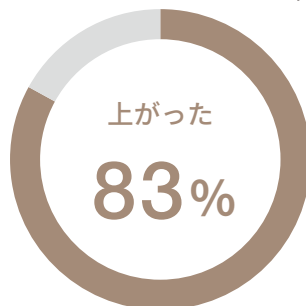
「義務教育でもない高校生への支援は
必要ない」「支援は中学生までで十分」
本当にそうだろうか。

支援を受けられず、家庭を支えるアルバイトのために退学する
16歳を目にしても同じことがいえるだろうか。今年は41名の
高校生がキッズドアから進学や就職することができた。四ツ谷で
は進学のために勉強し、竹の塚ではスタッフとご飯を食べて、
様々な困難を抱える高校生たちが今年も社会へと大きく羽ばた
いていった。模試代の補助や、夕方にできる軽食がなければ、彼らは
どうなっていたのだろうか。義務教育でないからこそ、高校生
への支援は必要だ。キッズドアはチャレンジし続ける高校生
世代の生徒の応援をし続けます。

(下図：キッズドアが行った卒業生後追い調査結果)



卒業後の進路について



学習会に参加することで、
学校の成績は全体として
変わりましたか？



困った時に
スタッフ・ボランティアに
相談することができましたか？



English Drive

小学生から高校生まで楽しみながら英語を習得する学習会

English Driveでは英語学習に加え、多様なメンターの方々と交流する機会によって学習意欲やコミュニケーション能力を向上させることができます。2019年度の生徒アンケートによると、90%以上の生徒が「ボランティアが自分の話をよく聞いてくれる」「自分の夢を応援してくれる」と感じ、80%が「尊敬できる人に出会えた」と答えています。メンターとの交流が学習意欲や行動力の向上につながったことが分かります。また90%の生徒が「English Driveに通うことで、勉強の習慣ができた」と答えています。スポンサー企業様からの協力により、キャリアイベントやラグビー観戦などの様々なイベントも開催しました。

英語の勉強を通して新しい世界を知り、
将来の選択肢を広げる

そうしたイベントの中で新しい情報や価値観に触れ、将来への意欲や積極性を養うことができます。生徒たちからは「将来のことなどたくさん相談のつてくれて嬉しかった」や「英語がわからなくても安心して交流ができた」という声がありました。

事業名 English Drive
対象 小学生～高校生
開催曜日 開催場所による
場所 10拠点（東京都中央区、足立区、江戸川区他）

年間イベント回数 11回

様々な企業様のご協力のもと、今年も11回ものイベントを開催することができました。特にオフィス見学やボランティア社員との交流は、生徒にとって英語を学ぶモチベーションを上げるだけでなく、将来を考える良いきっかけとなっています。



Reline リライン

高校生を対象に生活面まで幅広く支えます

高校生のニーズを
幅広くサポート

Relineは学習のみならず、進路や生活に関する悩み相談、食事の提供まで、東京・足立区近隣に住む高校生のニーズを幅広くサポートするための場所です。生徒は基本的にRelineのすべてのサービスを無料で利用することが可能です。また来所のための交通費や駐輪場代、一部参考書代の支給を受けられることもできます。

Relineでは、すでにキャリア教育支援のための「キャリアステップ」、大学受験サポートの「キッズドア学園高等部」が開講されており、企業の方をお招きしての職業体験イベントや、生徒自身による料理作りや高校生討論会、学習ボランティアによる勉強指導などを行っています。そして2020年度からは

より幅広い学習ニーズに対応すべく、さらに大きな建物に拠点を移し、「English Drive（英会話学習室）」、「IT自習室（PCスキル等の学習室）」、「高卒認定・通信高校生コース」を新たに開講予定です。

事業名 Reline（リライン）
対象 高校生～浪人生
開催曜日 火曜を除く全曜日
場所 東京都足立区竹の塚

2019年 845食の夕食の提供

2019年度はRelineでは計845食の夕食を生徒へ提供しました。食事は主にスタッフや料理ボランティアによる手作りで、生徒のアレルギー情報を確認し、安全に配慮した上で提供しています。

みらい塾

小学4年生から中学3年生対象の学習サポート



事業名 みらい塾
対象 小4～中3
開催曜日 月2回土曜日
場所 コープみらい新中野 4階会議室

2019年 高校合格率100%

高校受験をする生徒には、スタッフが熱心に学習のサポートを行うことで、「みらい塾」に通うすべての中学3年生が高校に進学することができました。

**コープみらいとの協働による
多学年対象の「学びの場」**

経済的な事情で塾に通えず、学力に不安を抱える小学4年生から中学3年生までを対象に、学習サポートを行う取り組みです。自主事業で、行政区の縛りがないため、広いエリアからの登録者があり、居住区に学習支援がないという方たちの受け皿となっています。利用年数の制約がないので、最長6年間、子どもたちの成長を見守ることができます。

IT Drive

子ども達が気軽にITを学べる場所を提供



事業名 IT Drive
対象 小5～高校生
開催曜日 日曜日、月曜日（IT自習室）、イベントは不定期
場所 東京都四ツ谷（2020年より田町、竹の塚）

2019年 ITワークショップ 開催数13回 延べ参加者数264人
様々な企業様のご協力もあり、micro:bit（マイクロビット）やレゴマインドストームを教材とした無料のワークショップを13回も行うことができました。時には企業様のオフィスで、生徒は熱心にワークショップに参加していました。

**学びたいのに学べないIT教育
格差解消を目指して**

小・中学校でプログラミング教育が必修化することが決まりましたが、家庭にPCが無かったり、あっても親の仕事で使えない子が多くいます。また、家族やその周りにITの知識を持った人がおらず、勉強したくてもできない子もいます。そのような子へ気軽にITに触れる場所を提供する「IT自習室」や企業様と連携したワークショップを提供しています。

タダゼミ

中学3年生のための高校受験対策学習会



事業名 タダゼミ
※2020年度よりキッズドア学園 中等部
対象 高校受験を希望する中学3年生
開催曜日 日曜日
場所 東京都中央区（八丁堀）、杉並（荻窪）、あだち（北千住）

2019年 高校合格率100%

・都立高校合格者 21名 ・私立高校合格者 13名

高校受験生を全面サポート

タダゼミは経済的理由で塾に通えない中学3年生のための無料の学習会です。人生の大きな節目となる高校入学を目指して、ボランティアの先生と共に受験生の1年間をサポートします。タダゼミでは学校の定期テスト対策や受験に向けた学習を行い、外部模試を年に2回受験します。ご家庭の負担をできる限り軽減するために、受験勉強用の教材や模試代、過去問集をタダゼミで提供しています。勉強のサポート以外にも、子ども達とアクティビティを楽しむことや、会話を通して応援し励まし続けることで、受験期のメンタル面でのサポートも意識します。とても大変な1年間を乗り切り、無事合格を手にした時の喜びをみんなでわかちあえる学習会です。

ガチゼミ

高校生のための大学受験対策学習会



事業名 ガチゼミ
※2020年度よりキッズドア学園 高等部
対象 高校生～浪人生
開催曜日 日曜日
場所 東京都四ツ谷（2020年より本駒込、竹の塚、八丁堀）

2019年 大学合格者10名（延べ）

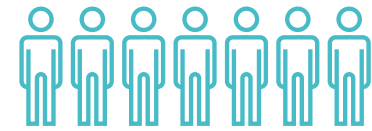
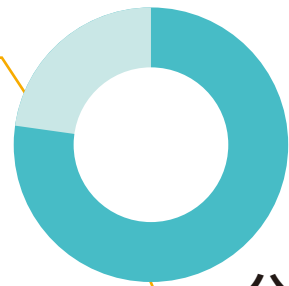
上智大学 東京理科大学 東京農業大学 国士舘大学
立正大学 東京家政大学 中央学院大学 日本工業大学
ルーテル学院大学 日本福祉大学

大学合格を目指して

経済的な理由で塾に通うことができない高校生を対象とした学習会、それがガチゼミです。大学合格を目指す高校生に、ボランティア講師が優しく、時には厳しく学習支援を行っています。ガチゼミに通う生徒が心配するのは、家庭にかける金銭的負担です。そんな不安を少しでもなくすために、ガチゼミでは年2回までの模試受験料の補助や、生徒1人に3冊までの赤本の購入支援などを行っています。家庭の経済状況に関係なく、生徒が志望校に合格できるように、ガチゼミではこれからも生徒のサポートを行ってまいります。

私立高校進学者

52人



公立高校進学者

140人

41人



大学、専門学校進学者数

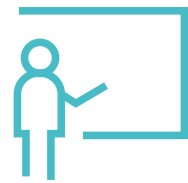
上智大、立命館大、成蹊大学、日本大学、東京農業大学など

キッズドアの学習支援は、高校受験までではありません。経済的ハンデを乗り越えて、今年も41名の高校生が志望校合格を勝ち取りました。

192人

高校進学者数

初めての受験でも大丈夫。塾に通わなくても、ボランティアやスタッフに支えられ多くの中学3年生が高校へと進学していきました。
※キッズドアで高校進学指導を受けた192名の中学3年生が対象



4705回

年間学習会開催回数

少しでも多くの生徒に来て欲しい。そんな思いでキッズドアの学習会は開催されています。一日一日の学習会の積み重ねで、生徒は少しずつ成長をしていきます。

214団体



ご協力いただいた企業や団体

多くの皆様のご協力により、キッズドアの活動は支えられています。寄付だけではなく、プロボノや物資提供などのご支援が生徒の笑顔を支えています。

企業

200社

行政

14団体

78回

メディア掲載数

今年も新聞、ラジオ、雑誌、テレビなど多くのメディアにキッズドアの活動を掲載していただきました。日本の抱える社会課題を多くの方に知ってもらうためにも、今後も情報発信を行っていきます。

76箇所

拠点数

東京にとどまらず千葉や東北でもキッズドアの学習会は開催されています。それぞれの拠点において特色のある学習会が開かれています。



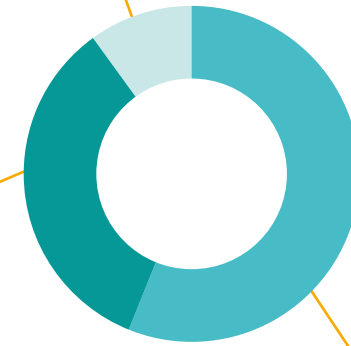
小学生

190人



高校生世代

654人



中学生

1116人

1960人

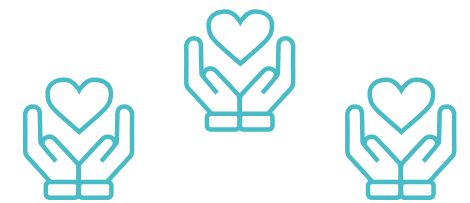
生徒数合計

小学生から高校生世代まで、2019年度も多くの生徒がキッズドアの学習会に参加しました。幅広い年代に対して、それぞれの状況に寄り添った支援を行うことがキッズドアの特徴です。

FEATURE 002

数字でわかる 2019キッズドア

2019年度も多くの方に支えられ、キッズドアは活動を行うことができました。そんな2019年度のキッズドアの活動・成果の中でも特に印象的なものを数値化して表しています。



1048人

ボランティア人数

大学生から現役社会人、年配の方まで1048名ものボランティアが、生徒のロールモデルとして活躍しています。



Message from
Tohoku

FEATURE 003

キッズドア 東北からのメッセージ

震災復興からの
新たなフェーズへ

2011.3.11の東日本大震災から丸9年が経過しました。キッズドアは震災直後より東北に入り、被災3県で学習支援を実施。これまで様々な困難を抱える多くの子どもたちに寄り添ってきました。現在は、宮城県仙台市と南三陸町に拠点を構え、中学生から高校生までの子どもたちへ学習支援や居場所支援を行っています。

東北でも目指す

キッズドアの理念

キッズドア東北では、東北地方でも「すべての子どもが夢と希望をもてる社会」を目指して

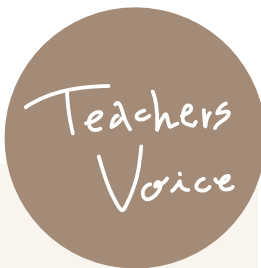
活動をしております。高校や大学受験にむけた学習支援や、英語学習の支援、南三陸町では宮城県志津川高校内での学習指導を行っています。また近年は、子どもたちに「チャレンジする機会」を与えることにも力を入れています。ビデオ通話アプリを使った海外の方とのコミュニケーションや、東京の企業様へのオフィスツアーなど、子どもたちが新しいことへのチャレンジをしやすい環境を作っています。

**キッズドア東北の
これから**

国際化・情報化・多様性が求められる時代…、急速に変化する社会の流れにしっかりとついていけるように、そして不足がちな「知識、経験、情報」を補填し「自分で考える力」や「未来を想像する力」「スピード感をもって対応できる力」を身につけられるように、これからも子どもたちをサポートしていきたいと思



未来は子どもから！



東北チームの挑戦 ①

不安に押し潰されそうになりながら将来と向き合う高校生たち
社会に出る一歩手前の彼らには安心できる居場所と伴走者が必要です

2019年度も大学合格に向けて、生徒と二人三脚で受験を乗り切る年になりました。2020年は大学入試が新制度に切り変わるということもありキッズドア東北に通う受験生の中には「絶対浪人したくない!」と安定志向の進路選択が見られました。思い通りの結果を得られない日々が続く、「全落ちする未来しか見えない」「進学を諦めた方がよいのではないか」と口にする生徒も多く、ボランティアとともに例年以上に精神面のサポートに力を入れました。この1年浪人生を一人も出さなかったという一心で伴走して来たので、ようやく3月半ばに全員の進路先が決まった時は、喜びもひとしおでした。



東北事業部 高校生支援
[担当] 大塚 広基

東北チームの挑戦 ②

試行錯誤した1年・・・
子どもたちとの信頼関係を大切に、より良い学習会作り

2019年度は、中学生向けに開催している3つの学習会を担当しました。高校受験を目指す3年生対象の「タダゼミ」、1・2年生対象の「タダゼミ Jr」、そして英語学習会の「English Drive」です。どのようなアプローチをすれば子どもたちはやる気を出してくれるのか？学習支援に携わるボランティアと一緒に試行錯誤を重ねた1年でした。将来について考えるキャリア教育にも力を入れました。最後に私が導き出した答えは、子どもとの信頼関係を築くことが一番大事！ということです。信頼関係が成り立たないと、どんなアドバイスをして子どもたちは聞き入れてくれません。これからも日々改善しながら、より良い学習会を作っていきたいと思います。



東北事業部 中学生支援
[担当] 菊地 和敏

仙台

宮城県仙台市にある事務所には教室が2つあり、仙台近郊の高校生が登録しています。2019年度は、5種類の学習会（Sりびんぐ・タダゼミ・タダゼミ Jr・ガチゼミ・English Drive）を開催しました。中学生の英語学習から大学受験まで幅広い生徒のニーズに合わせた支援を110名の子どものたちに行いました。

体験活動・イベント

2019年度は、東京の子どもたちと一緒に過ごした2泊3日の体験学習「モリウミア卒業旅行」や、「福島スタディーツアー」「植樹ボランティア」

「芋煮会」「秋の遠足」など、体験の機会をたくさん作る事ができました。通常の学習会では見られない子どもたちの意外な一面を知ることができ、成長の瞬間にも立ち会えるため、企画や運営は大変ですがスタッフの遣り甲斐にもなっています。また、震災から8年…これまでの歩みをたくさんの方に知っていただきたいとの思いから、東北初となる「活動報告 & 交流パーティー」を10月仙台市内のホテルにて開催し、60名を超えるお客様が来場し盛会となりました。社会人となった卒業生や高校生のスピーチに、涙を流される方も多くいらっしゃいました。

南三陸での活動

東日本大震災により甚大な津波被害のあった南三陸町では、2019年度新たに「English Drive 南三陸」

キッズドア東北の活動

キッズドア東北の未来へ向けて一歩ずつ

を開講し、中学1年生9名に対して英語の学習支援を行いました。高校受験に向けた「タダゼミ南三陸」では、苦手な英語・数学を半年間かけて学習し、20名の中学3年生全員が第一志望校に合格できました。2017年に志津川高校に設立された「志翔学舎」は2019年には3年目を迎え、志高生の放課後の学びの場として年々利用が増えています。2019年度は、生徒の多くが苦手とする英語・数学の基礎学習、英検対策等にも力を入れました。学校の先生方と協力し、英検3級・準2級に30名が合格することができました。また21名の高校3年生が大学・短大・看護学校への進学を実現することができました。一人ひとりの希望進路実現に向けて、これからも一杯サポートしていきます。



参議院国民生活・経済に関する調査会の参加

2020年2月12日午後1時に開催された「参議院国民生活・経済に関する調査会」の参考人として理事長渡辺が出席いたしました。子どもをめぐる諸問題というテーマで、北海道大学大学院教育学研究院の松本伊智朗教授、独立行政法人労働政策研究・研修機構 周燕飛主任研究員とともに出席いたしました。渡辺からは、「学習支援の現状とこれから」としてキッズドアの活動などの実態をもとに、高校生世代の支援の重要性や学習支援事業の評価などについてお話しさせていただきました。

07



06

2018年度事業報告会開催

2019年7月22日に、シャングリ・ラホテル東京のボールホールにて2018年度事業報告会を開催しました。日頃からキッズドアをご支援いただいている企業や個人の方にご参加いただき、2018年度の事業の報告を行いました。事業担当者からの発表、今後10年の活動の展望、キッズドアの支援を受けて大学へ進学した卒業生2人からのスピーチなどを参加者の皆様も熱心に聞いてくださっていました。

アドバイザーボード発足

キッズドアの活動基盤の強化と今後の活動を加速するため、アドバイザーボードを発足しました。キッズドアの活動を応援して下さっている各分野でご活躍の皆様にアドバイザーとして参加していただいています。アドバイザーの方々にはファンドレイジングや調査研究などそれぞれの専門領域からアドバイスをいただくとともに、時には学習会で子どもたちとも交流して下さっています。



05

東北活動報告会 & 交流パーティー

2019年10月29日にホテルメトロポリタン仙台にて、キッズドア東北初となる活動報告会を行いました。当日は60名を超える支援者の皆様にご来場いただき盛会となりました。南三陸副町長の最知明広様、仙台市議会議員の佐藤わか子様からのご祝辞や、仙台の活動をまとめたムービー、キッズドア東北卒業生のスピーチなどに、参加された方々も熱心に聞き入ってくれていました。

08



01 本部移転



2015年から使用していた東京都中央区八丁堀にあるオフィスを同区茅場町に移転しました。茅場町の新オフィスでは、複数の小会議室や個人作業スペースなどを設けることでキッズドア職員がさらに集中して作業に取り組める場所となっています。なお、以前使用していた八丁堀オフィスは学習会や生徒の居場所として今後も使用していく予定です。

Kidsdoor Topics

キッズドアトピックス



03

政策提言（休校に苦しむ子育て世代に給付金支給）

新型コロナウイルス感染症対策による休校措置で、小さなお子様の面倒を見るためにパートのシフトを削るなど、多くのご家庭が経済的負担を強いられることになりました。そこで認定NPO法人しんぐるまざあず・ふぉーらむ様と公益財団法人あすのば様とともに、児童手当に臨時給付金を上乗せすることを国に求め、1万円の臨時給付金の支給につながりました。

モリウミアス卒業旅行

高校合格を果たしたキッズドアの学習会に通う生徒を対象に2019年4月29日から二泊三日で宮城県石巻市にあるこどもの複合体験施設「モリウミアス」への卒業旅行を行いました。仙台の生徒も参加し、仙台と東京の生徒同士の交流も生まれました。あいにくの雨模様でしたが、海外のアーティストの方々との交流や飯盒炊爨などを生徒は楽しんでいました。最終日には別れを惜しんで泣いてしまう生徒がいるほど、心に残るイベントとなりました。



02

新拠点の立ち上げ

キッズドアでは2019年度に、東京都の本駒込、竹ノ塚、田町にそれぞれ新しい拠点を立ち上げました。本駒込と竹ノ塚の拠点では、高校生への学習支援と居場所支援、田町の拠点では中高生に対してITや英語など幅広い支援を行う予定です。各拠点ではキッズドア職員の創意工夫が施されており、生徒が安心して支援を受けることができます。



04

学習会一覧

[2019年度実績] 76 拠点 登録生徒数 1,960 登録ボランティア数 1,048

	事業名	拠点数	所在地	学習会名	登録生徒数	年間学習会実施回数	対象生徒	実施日	
東京エリア	自主事業	タダゼミ	足立区	タダゼミあだち	15	45	中学3年生	毎週日曜日	
			杉並区	タダゼミ杉並	11	32	中学3年生	前：隔週日曜日 / 後：毎週日曜日	
			中央区	タダゼミ中央	13	31	中学3年生	前：隔週日曜日 / 後：毎週日曜日	
		ガチゼミ	1	新宿区	ガチゼミ	25	43	高校生～浪人生	毎週日曜日
			1	足立区	ガチゼミ足立	6	20	高校生～浪人生	毎週日曜日
		English Drive	10	中央区	English Drive 月曜	15	44	中学3年生～高校3年生	毎週月曜日
				新宿区	English Drive (英会話コース)	9	44	中学生	毎週火曜日
				新宿区	English Drive (個別英会話コース)	2	44	中学生～高校生	毎週木曜日
				足立区	English Drive 水曜	9	42	中学生	毎週水曜日
				中央区	English Drive 木曜	10	44	中学生	毎週木曜日
				中央区	English Drive jr. 八丁堀	10	20	小学5～6年生	隔週土曜日
				江戸川区	English Drive jr. 江戸川	15	20	小学5～6年生	隔週火曜日
		中央区	English Drive plus	10	8	中学生～高校生	夏期		
	渋谷区	English Drive 渋谷区施設	10	20	小学1年生～中学1年生	隔週日曜日			
	足立区高校生支援事業	1	足立区	Reline	20	160	高校1年生～高校3年生	毎週月・木・金・土・日曜日	
	みらい塾	1	中野区	みらい塾	26	24	小学4年生～中学3年生	毎月第二第四土曜日(原則)	
	委託事業	かるがもスタディールーム 世田谷区	5	世田谷区	かるがもスタディールーム 世田谷区	83	120	世田谷区在住のひとり親家庭の小学1年生～中学3年生(生活困窮者もあり)	毎月第一・第三土曜日(5会場)
		しながわドリームサポート	1	品川区	しながわドリームサポート	5	207	品川区在住の進路の決まっている高校生	平日毎日
		ぐんぐんスクール 品川区	1	品川区	ぐんぐんスクール 品川区	38	30	品川区在住のひとり親家庭の小学5年生～高校3年生	不定期土曜、夏期冬期講習
		目黒区学集会	1	目黒区	目黒区学集会	46	103	生活保護、生活困窮者世帯の中学生、高校生	毎週火・水曜日
同援子ども学習会		1	昭島市	同援子ども学習会	7	24	経済的な事情で塾に通えない小学4年生～中学3年生	不定期日曜	
足立区居場所学習会		2	足立区	足立区西部居場所学習会	74	307	足立区在住の生活保護受給世帯・就学援助世帯の中1～高3(高校生は修了生のみ)	毎週火・水・木・金・土・日曜日	
				足立区東部居場所学習会	63	307	足立区在住の生活保護受給世帯・就学援助世帯の中1～高3(高校生は修了生のみ)	毎週火・水・木・金・土・日曜日	
足立区不登校対策支援		1		キッズポート	12	106	足立区在住の小学校高学年～中3(不登校生)	長期休暇期間中及び祝日を除く、火曜日～金曜日(月曜定休)	
足立区サテライト学習会		2		ハビネス	3	52	足立区在住の生活保護受給世帯・就学援助世帯の中1～高3(高校生は修了生のみ)	毎週火曜日	
				ソライロ	19	47	足立区在住の生活保護受給世帯・就学援助世帯の高1～高3	毎週火曜日	
江戸川区学習会		20	江戸川区	江戸川さくら塾	118	180	江戸川区内ひとり親家庭の中学生	毎週土もしくは日曜日	
				1655 勉強 café	306	289	小学1年生～高校3年生	毎週火・水・木・金曜日	
				なごみの家	27	206	小学1年生～高校3年生	毎週土曜日	
				さくら予備校	40	36	高校1年生～高校3年生	毎週土曜日	
				江戸川さくら塾 jr.	31	72	江戸川区内ひとり親家庭の小学5・6年生	毎週日曜日	
				高校生世代相談室「Sacuraぼ」	18	303	15～18歳の高校生世代	毎週月・水・木・金・土・日曜日	
				江戸川 e-りびんぐ	49	303	江戸川区在住の小学校高学年～高校1年生	毎週月・水・木・金・土・日曜日	
中央区ステップアップスクール	3	中央区	ステップアップスクール	29	36	経済的な理由により学習塾に通えない中央区内在住のひとり親家庭等の小学1年生～3年生	毎週火・木・土曜日		
東京都学び直し事業	1	新宿区	クモヤカフェ	39	198	15～25歳	毎週火・水・木・土・日曜日		
板橋区学びiプレイス	5	板橋区	板橋区学びiプレイス	194	196	板橋区在学在住中学1年生～高校3年生まで	毎週火・水曜日(2会場) 木・金曜日(3会場)		
港区ふらっぱー	6	港区	港区ふらっぱー	87	269	港区在住の生活保護受給世帯・就学援助世帯の中学1・2年生	毎週水曜日(5会場) 毎週土曜日(1会場)		
大江戸スクール 中央区	1	中央区	大江戸スクール 中央区	26	30	中央区在住の生活保護受給世帯及び生活困窮家庭の小学4年生～小学6年生	土曜日(月に2～3回)、夏期講習6回、冬期講習2回、春期講習1回		
千葉エリア	委託事業	1	柏市(千葉県)	かしわこども未来学習会	25	36	対象となる小学校に通う生活困窮世帯(生活保護・就学援助世帯等)の小学4・5年生	毎週火・水・木曜日(各1会場)	
東北エリア	自主事業	5	仙台市(宮城県)	タダゼミ仙台	28	43	経済的事情のある中学3年生	毎週日曜日	
				ガチゼミ仙台	17	38	経済的事情のある高校生	毎週日曜日	
				English Drive 仙台	18	42	経済的事情のある中学生	毎週土曜日	
				タダゼミ Jr. 仙台	23	93	経済的事情のある中学1・2年生	毎週月・水曜日	
				Sりびんぐ仙台	102	128	経済的事情のある中学生～高校生	毎週月・水・金曜日	
	南三陸学習支援事業	1	南三陸町(宮城県)	タダゼミ南三陸	19	20	志津川中・歌津中学校の中学3年生	毎週土曜日(9月～2月)	
	1		English Drive 南三陸	9	12	志津川中・歌津中学校の中学1年生	不定期(9月～3月)		
委託事業	1	南三陸町(宮城県)	志翔学舎	199	231	志津川高校生	学校開校日全て		

イベント・キャリア教育・体験ワークショップ

(2019年4月～2020年3月)

開催日	内容/会場	対象/協力企業・団体	
東京	10.19	マネーテラシーイベント キッズドア・ラーニングラボ四谷	くも屋カフェ、ガチゼミの高校生 ゴールドマン・サックス
	10.21	Pythonプログラミング講座 キッズドア・ラーニングラボ四谷	IT自習室の中学生 モルガンスタンレー
	10.27	Microbitプログラミングワークショップ(～1月まで全6回) ハーマンミラー ショールーム	中学生 アプライドマテリアルズジャパン/ハーマンミラー ジャパン
	10.28	INSTAGRAM SAFETY WORKSHOP Facebook オフィス	キッズドアの高校生、大学生 Facebook
	10.28	キャリア交流イベント Black Rock オフィス	English Driveの高校生 ブラックロック・ジャパン株式会社
	10.30	エデルマンジャパン(株) オフィス訪問&キャリア教育 エデルマンジャパン(株) オフィス	港区学習会の中学生 エデルマンジャパン(株)
	11.2	音楽で世界とつながりオーケストラと歌おう 秋のコンサート 江戸川区清新町コミュニティ会館ホール	みらい塾及び江戸川区学習会の小中学生 フェローオーケストラ
	11.7	金融教育 VISAジャパン オフィス	中学生 VISAジャパン
	11.8	ロダン+フィールズ餃子パーティー リライン居場所型学習会	リライン高校生 ロダン+フィールズ
	11.23	プログラミング教室 2019 足立区西部居場所	足立区西部居場所の中学生 株式会社マネジメント・ジャパン
	11.24	LGBTワークショップ ゴールドマン・サックスのオフィス	小中学生 ゴールドマン・サックス
	11.28	J.P. モルガン DAY リライン居場所型学習会	リライン高校生 J.P. モルガン
	12.12	クリスマス会 足立区東部居場所学習会	足立区東部居場所の中学生 マッコリー・グループ
	12.13	クリスマスコンサート ハクジュホール	小学生～高校生、及びその家族 東京中央ロータリークラブ
2020.1.12 / 1.19	ユメトラ・プロジェクト(子どもたちの絵をトラックにラッピングするプロジェクト) 江戸川区さくら塾ジュニア学習会	江戸川さくら塾ジュニアの小学生 八大株式会社/ NPO法人センター・オブ・ジ・アーツ	
1.23	マッコリー・グループ社員による合同模擬面接会 足立区東部居場所学習会	足立区東部及び西部居場所の中3生 マッコリー・グループ	
1.24	「コンシェルジュのお話」by 嵯峨崎のそみ氏 リライン居場所型学習会	リライン高校生 レ・クレドール ジャパン	
2.6	歯科衛生士さんによる正しい歯の磨き方講習 足立区東部居場所学習会	足立区東部居場所の中学生 足立区	
2019.7.12～ 2020.2.28	新日本フィルハーモニー交響楽団のコンサートご招待(※) すみだトリフォニーホール/サントリーホール/みなとみらいホール	東京都及び柏市学習会の小学生～高校生、及びその家族 新日本フィルハーモニー交響楽団	

東北	2019.6.4	U-18カンファレンス・トークイベント キッズドア東北	仙台 高校生・ボランティア NPO法人8bitNews
	6.15 他、複数回	コストコのパンの提供 キッズドア東北	仙台 中学生 ふうとぼんく東北 AGAIN
	6.16 他、複数回	タダゼミ仙台(受験生への授業提供) 仙台市生涯学習支援センター	仙台 中学生 河合塾グループ
	7.5	ミニトーク「ブラック企業について」 キッズドア東北	仙台 中学生・ボランティア ライオンズクラブ仙台結支部
	7.31～8.5	ピースウィングス・ジュニア・グローバルシチズン・サマーキャンプ2019 広島県神石高原町/愛媛県上島町	仙台 中学生 ピースウィングス・ジャパン
	8.5	浴衣着付け教室 キッズドア東北	仙台 高校生・ボランティア ライオンズクラブ仙台結支部
	8.23	ミニトーク「魅力を最大に引き出す第一印象アップ術」 キッズドア東北	仙台 中学生 ライオンズクラブ仙台結支部
	9.20	ミニトーク「部屋と思考と人生の整理整頓」 キッズドア東北	仙台 中学生・ボランティア ライオンズクラブ仙台結支部
	9.28	植樹ボランティア わたりグリーンベルトプロジェクト	仙台 中学生・ボランティア ブラックロック・ジャパン株式会社/バンクオブアメリカ・メリルリンチ
	10.9	秋の遠足(宮教祭→定禅寺リビングストリート→東北障がい者芸術全国公募展) 宮城教育大学/せんだいメディアテーク	仙台 中学生・ボランティア 宮城教育大学/東洋ワーク株式会社
	10.14	芋煮会 秋保森林スポーツ公園	仙台 中学生・ボランティア 仙台萩ライオンズクラブ/秋保リゾートホテルクレセント(森林スポーツ公園)
	10.20	ミニトーク「Must感を断ち切れ」/「心の筋トレ」 キッズドア東北	仙台 高校生/中学生 NGO Catalyst 一場翔貴
	12.8	タダゼミ仙台・南三陸 新みやぎ模試 仙台市生涯学習支援センター	仙台 中学生 仙台萩ライオンズクラブ
	12.21	クリスマスパーティー キッズドア東北	仙台 中学生 FCBC(仙台フェイスコミュニティ・バプテスト教会) 明治ホールディングス株式会社
	12.25	クリスマスパーティー 南三陸町 生涯学習センター	南三陸 中学生 明治ホールディングス株式会社

(※) 東京でのレギュラーイベント

開催日	内容/会場	対象/協力企業・団体	
東京	2019.4.2	理想な学校をつくろう バンクオブアメリカ・メリルリンチ オフィス	English Driveの中学生 バンクオブアメリカ・メリルリンチ
	4.3	プログラミング教室 ブルームバーグ・エル・ビー オフィス	中学生 ブルームバーグ・エル・ビー
	4.14	ロボットプログラミングワークショップ アクセンチュア株式会社 オフィス	小5生～中2生 アクセンチュア株式会社
	5.11 他複数回	音楽で世界とつながりオーケストラと歌おう(合唱練習及び合同練習) みらい塾学習会・江戸川区学習会会場及び都内4か所	みらい塾及び江戸川区学習会の小中学生 フェローオーケストラ
	5.16	GV2GTイベント(外国人ビジネスパーソンと課題について考えよう) ヒルトンホテル(新宿)	中学生 Give To Get
	5.29	モリウミアス報告会 足立区東部居場所学習会	高校生 セルマーク・ジャパン
	5.30	「コンシェルジュのお話」by エイドリアン・ファウト氏 足立区西部居場所学習会	足立区西部居場所の中学生 レ・クレドール ジャパン
	6.7	キャリア教育ワークショップ リライン居場所型学習会	リライン高校生 日本ロレアル株式会社/日本フィランソロビー協会
	6.15	キャリア教育ワークショップ アクセンチュア株式会社 オフィス	江戸川さくら予備校の高校生 アクセンチュア株式会社
	6.16	アートイベント第1回目(傘アート) 上一色コミュニティセンター	江戸川さくら塾ジュニアの小学生 アプライドマテリアルズジャパン
	6.17	キャリア交流イベント VISA ジャパン オフィス	English Driveの高校生 VISAジャパン
	6.26	マッコリーグループ ジョン会長のお話&食事会 足立区東部居場所学習会	足立区東部居場所の中学生 マッコリー・グループ
	6.28	J.P. モルガン DAY リライン居場所型学習会	リライン高校生 J.P. モルガン
	7.23	プログラミング教室 ブルームバーグ・エル・ビー オフィス	中学生 ブルームバーグ・エル・ビー
	7.26 他計7回	高校生クッキング (座学、油淋鶏、タコライス、鮭のホイル焼き、回鍋肉、夏野菜カレー、手羽元の煮込み) リライン居場所型学習会	リライン高校生 NPO法人 TABLE FOR TWO International
	7.28	アートイベント第2回目 (音に敏感になろう! by マルコス・フェルナンデス氏) 上一色コミュニティセンター	江戸川さくら塾ジュニアの小学生 アプライドマテリアルズジャパン
	7.31	交流イベント ソシエテ・ジェネラル オフィス	English Driveの中学生 ソシエテ・ジェネラル
	8.3	音楽で世界とつながりオーケストラと歌おう 夏のコンサート みらい塾学習会会場	みらい塾及び江戸川区学習会の小中学生 フェローオーケストラ
	8.6	Gap Japan 職場体験 Gap Outlet 島忠ホームズ草加倉人店	足立区西部居場所の中学生 ギャップジャパン株式会社
	8.7	英語教室 ブルームバーグ・エル・ビー オフィス	中学生 ブルームバーグ・エル・ビー
	8.8	サマーチャレンジ2019 秋川渓谷BBQ 十里木ランド(東京都あきる野市)	足立区西部居場所の中学生 株式会社マネジメント・ジャパン
	8.9	英語を使った工作教室 石巻工房(東京・水道橋)	English Drive 初台の中学生 ハーマンミラージャパン
	8.19	「八景島シーパラダイスで遊ぼう」 八景島シーパラダイス	足立区東部居場所の中学生 ロータリークラブ
	8.20	プロジェクトマネジメント研修 ゴールドマンサックスオフィス	キッズドアの大学生ボランティア ゴールドマン・サックス
	8.22	『名探偵』シリーズの著者 ミルキー杉山のお話 江戸川 e- りびんく	江戸川学習会の小中学生 簡成社
	8.25	足立ブランドコース 東京芸術センター	足立区東部及び西部居場所の中学生 足立区
8.27	「夏休みに上野公園でアートを楽しもう!」 東京都美術館・東京藝術大学美術学部	中学生・高校生 「Museum Start あいうえの」 主催/東京都、東京都美術館・アーツカウンシル東京、東京藝術大学	
8.30	就職試験面接練習 セルマーク・ジャパンオフィス	リライン高校生 セルマーク・ジャパン	
8.31	ユニセフ・スタッフによる講演 足立区東部居場所学習会	足立区東部居場所の中学生 ユニセフ	
8.31	夏休みごちそうデイ(ロダン+フィールズ ビデオ撮影) リライン居場所型学習会	リライン高校生 ロダン+フィールズ	
9.5	マッコリーキャピタルチャリティ活動アジア責任者と社員の方によるお話&食事会 足立区東部居場所学習会	足立区東部居場所の中学生 マッコリー・グループ	
9.11	エデルマンジャパン(株) オフィス訪問&キャリア教育 エデルマンジャパン(株) オフィス	港区学習会の中学生 エデルマンジャパン(株)	
9.22	アートイベント第3回目(東京国立近代美術館訪問) 東京国立近代美術館	江戸川さくら塾ジュニアの小学生 アプライドマテリアルズジャパン	
9.29	地引網漁体験&環境問題について考えるイベント 神奈川県二宮海岸	江戸川さくら塾ジュニアの小学生 ライオンズクラブ	
10.6	「アート教室～ハロウィーンリース作り～」 江戸川 e- りびんく	江戸川区学習会の小中学生 三和タジマ株式会社/三和ホールディングス株式会社	

講演リスト

(2019年4月～2020年3月)

開催日	講演内容／主催者	開催場所
2019.4.24	中央大学法学部公開講座「福祉と雇用のまちづくり」講演テーマ「すべての子どもが夢と希望をもてる社会の実現に向けて」 一般財団法人全国勤労者福祉・共催振興協会	八王子市
5.17	子どもの貧困と教育支援活動について (※) 大阪ロータリーアクトクラブ	大阪市
5.29	子どもの貧困 ～未来へつなぐためにできること～ 築地朝塾	中央区
5.29	日本の子どもの貧困とキッズドアの学習支援について 日独青少年指導者セミナー	新宿区
6.8	「子どもの貧困と教育格差」 円より子事務所 女性のための政治スクール	千代田区
7.7	子どもの貧困と学習支援について (※) 東京都美術館・東京藝術大学	台東区
7.31	子どもの貧困と学習支援について (※) 日本郵船株式会社	千代田区
8.1	日本の子どもの貧困とキッズドアの学習支援について (※) 台湾教育部青年発展署主催ボランティア訪問交流会	新宿区
8.27	パネルディスカッション「子どもの権利保障のために私たちにできること」 日本弁護士連合会	千代田区
9.11	三菱財団設立50周年記念シンポジウム「三菱財団と社会貢献」 講演テーマ：子どもの貧困解決に向けて－教育格差の要因分析と貧困の連鎖を断ち切る学習支援方法の研究開発 三菱財団	千代田区
10.11	ケーススタディから学ぶ、SDGs × 地方創生・社会課題 実践編 － 子どもの貧困について 異業種勉強会	中央区
10.24	オムニバス・セミナー「NPOと市民活動」すべての子どもが学ぶことのできる社会をめざして 國學院大学法学部	渋谷区
11.7	垂見裕子先生ゼミ「子どもの貧困と学習支援の成果」 武蔵大学社会学部	練馬区
11.9	「子どもの多様性」と安心できる居場所づくりシンポジウム ～LGBT、貧困、障害、ルーツなどの違いをこえて～ プライドハウス東京2019事務局	千代田区
11.16	国際協力シンポジウム－国連提起「世界の子どもの日」11月20日にちなんでパネルディスカッションに参加 世界平和女性連合東京第16連合会	江戸川区
11.17	子どもの成長支援フォーラム2019 江戸川区	江戸川区
11.21	日本の子どもの貧困とキッズドアの学習支援について NPO法人J-WinのOG団体「J-Win Next Stage」	千代田区
12.15	名古屋市中学生の学習支援事業事例報告会 基調講演とパネルディスカッションコーディネーター NPO法人アスクネット	名古屋市
2020.2.4	日本の子どもの貧困について 荒井聡衆議院議員主催勉強会	千代田区
2.10	社会教育主事講習「教育格差と社会教育－子どもの貧困と学習支援について」 国立教育政策研究所 社会教育実践研究センター	台東区
2.12	子どもをめぐる諸問題－学習支援について 参議院 国民生活・経済に関する調査会	千代田区
2.13	「ひとり親・子どもの貧困関係」について 参議院自民党「不安に寄り添う政治のあり方勉強会」	千代田区
2.18	主任児童委員対象 教育格差と社会教育－子どもの貧困について 目黒区子ども家庭支援センター	目黒区

(※) 理事長渡辺以外のスタッフによる講演

メディア掲載リスト (抜粋)

(2019年4月～2020年3月)

掲載日	内容	媒体名
2019.4.3	「日本の子どもの『7人に1人が貧困』だと知っていますか？」理事長渡辺執筆	FRaU / Yahoo! ニュース
4.4	「キッズドア「Amazon IT 自習室」4月開校について	リセマム
4.4	「NPO 法人キッズドア、4月15日に「Amazon IT 自習室」を開設、イベントを実施」	エドテックジン
4.11	「子どもの貧困問題の最新事情」－理事長渡辺が子どもの貧困について説明	J-WAVE「JAM The World」
4.15	IT自習室オープニングについてレポーターによる生中継	文化放送 「斉藤一美のSAKIDORI」
5.2	理事長渡辺の電話出演、公立中高への有料塾問題について	J-WAVE「JAM The World」
5.11	「大学無償化法 中間層置き去り批判も」理事長渡辺が低所得世帯の実情についてコメント	産経新聞
5.12	「小中高でプログラミング本格化－教育格差に危機感」IT自習室の取材記事	中日新聞
5.31	クラウドファンディング「A-Port」とキッズドアの紹介	朝日新聞/朝日新聞 DIGITAL
6.6	「子供を信じない日本の教育に未来はない」前川喜平氏と理事長渡辺の対談	「すばる」誌
6.11	「子どもの貧困対策における無料学習会のソーシャルインパクト評価報告会」紹介	教育新聞オンライン
6.12	NPOの無料塾、年収200万未満世帯の利用多く－「子どもの貧困対策における無料学習会のソーシャルインパクト評価報告会」紹介	日本教育新聞 NIKKYO WEB
6.13	プログラム「出前授業」活況－アプライドマテリアルズジャパンとのプログラミング教室の紹介	日経産業新聞
7.8	「無料学習塾から大学進学」生徒のボランティア大学生へのインタビュー記事	読売新聞
7.11	「学びを支え 不安取り除きたい」－宮城県での活動について理事長渡辺へのインタビュー記事	朝日新聞
7.11	「100年安心へ貧困の連鎖断て」理事長渡辺執筆	毎日新聞
7.12	「参院選2019 高等教育完全無償化を」学習会に通う浪人生へのインタビュー	毎日新聞
7.17	「参院選2019 政策分析 大学無償化」学習会に通う高3生へのインタビュー	読売新聞
8.25	江戸川区学習会でのアート教室紹介、生徒のボランティア大学生や理事長渡辺へのインタビュー	日本テレビ「24時間テレビ」
8.27	ブラック校則について、理事長渡辺のスタジオ出演	TBS テレビ「ピピット」
8.27	「子どもの貧困「自炊力」ではね返す」学習会で行った買い物や料理の講座紹介	朝日新聞
9.6	「お腹を空かせた子どもたち」理事長渡辺が執筆した随筆	「群像」誌
10.20	ブラック校則に関する理事長渡辺へのインタビュー	徳島新聞
10.28	江戸川区学習会での「アート教室」の紹介	鉄鋼新聞
11.5	「学習支援8年半 NPO、卒業生がボランティアに」仙台学習会でボランティアとして活躍する卒業生たちの紹介	河北新報
11.22	「みんな幸せになれるように」理事長渡辺のインタビュー記事	読売新聞・夕刊
11.27	「身の丈」が奪う子供の未来、民間試験拡大 サポート乏しく－大学入学試験制度についてガチゼ取材記事	毎日新聞・夕刊
11.29	「子どもの貧困対策大綱閣議決定」－学習会の様子、ボランティアと理事長渡辺へのインタビュー	NHK総合テレビ「NEWS7」
11.29	「子どもの貧困対策 実態把握に新指標を追加 新大綱を閣議決定」－理事長渡辺による評価と課題の指摘	NHK NEWS WEB
11.30	「子どもの貧困対策大綱 閣議決定、手当増額・数値目標なし」－理事長渡辺のパブリックコメントでの提案について	東京新聞/中日新聞
12.8 / 10 / 12 / 13 / 15 / 17 / 19	ブラック校則について、理事長渡辺のコメント紹介	日本海新聞 / 長崎新聞 / 河北新報 / 福島民友 / 神奈川新聞 / 秋田さきがけ / 宮崎日日新聞 / 北日本新聞 / 徳島新聞 / 新潟日報
12.17	「希望のギャップをなくすために」理事長渡辺執筆	教育新聞
2020.1.8 / 1.17 / 1.22 / 2.11	ブラック校則について、理事長渡辺のコメント紹介	愛媛新聞 / 中国新聞 / 沖縄タイムス / 山梨日日新聞
1.9	学生ボランティアさんの紹介原稿を大竹まこと氏が朗読	文化放送「大竹まことのゴールデンラジオ」
2.3	仙台学習会ボランティアさんへのインタビュー記事	河北新報
2.18	【学習支援 成果指標作る動き】全国子どもの貧困・教育支援団体協議会副代表理事としての渡辺のコメント	毎日新聞
3.4	「<新型コロナ> 保護者休業で最大8,330円」理事長渡辺による政府への要望を紹介	東京新聞
3.7 / 3.8	「新型コロナウイルスで－斉校」理事長渡辺による政府への要望	静岡新聞 / 中国新聞 / 高知新聞
3.9	奨学金申請の「壁」－奨学金申請の煩雑さについて、学習会に通う生徒の話を基に	毎日新聞
3.11	【一斉休校】貧困家庭に早期支援を－理事長渡辺へのインタビュー	教育新聞
3.12	「子育て世代多くが収入減」児童手当3万円上乗せ求め署名活動－「子育て世帯に臨時給付金を」記者会見の紹介	TBSテレビ「TBSNEWS」
3.12	臨時給付金を子育て世帯に・・・休校で食費など出費増－「子育て世帯に臨時給付金を」記者会見の紹介	テレビ朝日「テレ朝 news」
3.12	子育て世帯に1人当たり3万円の臨時給付金を 支援団体会見－「子育て世帯に臨時給付金を」記者会見の紹介	デジタル毎日
3.12	子育て世帯に給付金を1人3万円、NPO 要望－「子育て世帯に臨時給付金を」記者会見の紹介	時事通信
3.12	子育て世帯に3万円の臨時給付金を！ 安倍首相に要望へ－「子育て世帯に臨時給付金を」記者会見の紹介	日刊スポーツ
3.12	子育て世帯に1人当たり3万円の臨時給付金を 支援団体会見－「子育て世帯に臨時給付金を」記者会見の紹介	Yahoo ニュース / livedoor NEWS / Biblobe ニュース
3.13	「臨時休校で収入減のひとり親世帯に支援を」NPO 会見－「子育て世帯に臨時給付金を」記者会見の紹介	NHK
3.13	子育て世帯に臨時給付金を1人当たり3万円要望 貧困支援団体－「子育て世帯に臨時給付金を」記者会見の紹介	東京新聞
3.13	コロナ休校「生活危機」、給付子育て世帯に－「子育て世帯に臨時給付金を」記者会見の紹介	毎日新聞
3.13	新型コロナ 子育て世帯に給付金を支援団体が訴え－「子育て世帯に臨時給付金を」記者会見の紹介	しんぶん赤旗
3.20	「子育て世帯に給付金を」党合同会議、各種団体から声聞く－理事長渡辺らによる給付金要望について	公明新聞
3.23	「新たな貧困」－休校措置に関する、理事長渡辺などによる臨時給付金要望について	秋田さきがけ
3.31	子ども一人当たり3万円臨時給付を、西村担当相へ署名提出－理事長渡辺等による要望署名提出を紹介	東京新聞
3.31	「貧困家庭支援団体に助成金－キッズドア基金の助成金新事業の紹介	東京新聞

ご支援いただいた企業・団体

協働事業・プロボノ・ボランティア・寄贈・寄付プログラム

秋保リゾートホテルクレセント / 藍澤証券株式会社 / アクセンチュア株式会社 / アステラス製薬株式会社 / アプライド
マテリアルズ ジャパン株式会社 / アマゾンジャパン合同会社 / 株式会社 岩波書店 / 株式会社内田洋行 / 特定非営利活動
法人 8bitNews / エデルマン・ジャパン株式会社 / 江戸川南ライオンズクラブ / お宝エイド / 株式会社 偕成社 / 公益
財団法人科学技術広報財団 / NGO Catalyst / カーディフ生命保険株式会社 / カーディフ損害保険株式会社 / 河合塾
グループ / Give To Get / きぼうのたねカンパニー株式会社 / ギャップジャパン株式会社 / ケイト・スペード ニューヨーク
/ 光世証券株式会社 / ゴールドマン・サックス / 株式会社サニクリーン / ザ・リッツ・カールトン東京 / 三和ホールディ
ングス株式会社 / JPモルガン証券株式会社 / 株式会社資生堂 / シチズン時計株式会社 / シャングリ・ラ ホテル 東京 /
株式会社シルキー・アクト / 人材育成研修スマイルカレッジ / 新日本フィルハーモニー交響楽団 / 株式会社 スキャンデックス
/ ステート・ストリート信託銀行株式会社 / 生活協同組合コープみらい / セカンドハーベスト・ジャパン / セルマーク・
ジャパン株式会社 / 特定非営利活動法人センター・オブ・ジ・アーツ / 仙台萩ライオンズクラブ・結支部クラブ / 仙台フェイス
コミュニティ・バプテスト教会 / ソシエテ・ジェネラル証券株式会社 / ソフトバンク株式会社「つながる募金」 / 三和
タジマ株式会社 / 株式会社だいこう証券ビジネス / 大和証券株式会社 / 特定非営利活動法人 TABLE FOR TWO
International / 株式会社電通 / 東京江戸川中央ロータリークラブ / 東京藝術大学 / 東京都 / 東京都美術館・アーツカ
ウンシル東京 / 東京ピースライオンズクラブ / 東京中央ロータリークラブ / 東洋ワーク株式会社 / 日本アイ・ビー・エム
株式会社 / 日本証券業協会（こどもサポート証券ネット） / 公益社団法人 日本フィランソロピー協会 / 日本マイクロソフト
株式会社 / 日本ロレアル株式会社 / 公益財団法人 日本ユニセフ協会 / ハーマンミラー・ジャパン株式会社 / 株式会社
ハーモニック / 八大株式会社 / 公益財団法人パブリックリソース財団「Give One（ギブワン）」 / 株式会社木々家 /
バンクオブアメリカ・メリルリンチ / BNPパリバ証券株式会社 / 特定非営利活動法人ピースウィンズ・ジャパン / PwC
コンサルティング合同会社 / ビザ・ワールドワイド・ジャパン株式会社 / 特定非営利活動法人 ふうどばんく東北AGAIN /
フェイスブック ジャパン株式会社 / フェローオーケストラ / ブラックロック・ジャパン株式会社 / ブルームバーグ・エル・ピー
/ プルデンシャル生命保険株式会社 / 平和不動産株式会社 / ホテルメトロポリタン仙台イースト / マーシュジャパン
株式会社 / 一般社団法人まちづくりなみえ / マッコリー・グループ / 株式会社マネジメント・ジャパン / 三菱商事株式会社
/ 三菱商事ファッション株式会社 / 国立大学法人 宮城教育大学 / 一般社団法人村上財団 / 明治ホールディングス株式会社
/ メットライフ生命保険株式会社 / モルガンスタンレー MUFG セキュリティーズ株式会社 / ヤフー株式会社「Yahoo!
ネット募金」 / 株式会社ライブズ / 株式会社リブセンス / リンベル株式会社 / レ・クレドール ジャパン / ロダン+フィールズ

受託事業

東京都教育庁 / 東京都足立区 / 東京都板橋区 / 東京都江戸川区 / 東京都品川区 / 東京都世田谷区 / 東京都中央区 /
東京都港区 / 東京都目黒区 / 千葉県柏市 / 足立区生涯学習センター / 社会福祉法人江戸川区社会福祉協議会 / 社会福祉
法人恩賜財団東京都同僚援護会 / 宮城県志津川高等学校同窓会

助成金・補助金

ロダン+フィールズ PFC 財団 / 子供の未来応援基金 / 公益社団法人ハタチ基金 / 宮城県 NPO 等の絆力を活かした震災復興
支援事業 / 公益財団法人パブリックリソース財団（高山弘子基金） / 公益財団法人 浦上食品・食文化振興財団 / 一般財団法人
東京マラソン財団 / Allan & Gill Gray Philanthropy / コープ共済「地域ささえあい助成」



プルデンシャル・ホールディング・オブ・ジャパン株式会社 / プルデンシャル生命保険株式会社
ジブラルタ生命保険株式会社 / プルデンシャル ジブラルタ ファイナンシャル生命保険株式会社

RODAN+FIELDS

ロダン+フィールズ



アプライド マテリアルズ ジャパン株式会社



Wellington Management Foundation



ブラックロック・ジャパン株式会社



ステート・ストリート



ソシエテ・ジェネラル証券株式会社



ブルームバーグ・エル・ピー



ビザ・ワールドワイド・ジャパン株式会社



三井住友海上あいおい生命

三井住友海上あいおい生命保険株式会社



株式会社ライブズ

Allan & Gill Gray Philanthropy / 株式会社アーバンフューネスコーポレーション / 株式会社グローバルケア / 三和グループ社会貢献倶楽部 /
株式会社リクルート住まいカンパニー / アクセンチュア株式会社 / 株式会社木々家 / 株式会社ピクルスコーポレーション / 株式会社ベネッセ
コーポレーション / 大阪ロータリーアクトクラブ / 恵比寿キャピタル株式会社 / 公益社団法人全日本不動産協会東京本部 / 株式会社東京スター銀行
/ 朝日ライフ アセットマネジメント株式会社

アドビシステムズ株式会社 / 株式会社ウェリントン&アソシエイツ / マカイラ株式会社 / 株式会社 LIFULL / BNPパリバ証券株式会社 / 日本郵船株式
会社 / 株式会社JPホールディングス / ハーマンミラー・ジャパン株式会社 / マッコリー・グループ / アレン・アンド・オーヴェリー外国法共同事業法律
事務所 / リ・カレント株式会社 / 仙台萩ライオンズクラブ / 日本アイ・ビー・エム株式会社 / 株式会社 NI コンサルティング / エデルマン・ジャパン株式
会社 / 株式会社ナースアテンダント / セルマーク・ジャパン株式会社 / 近喰診療所 / 株式会社オープンゲート / アパディーン・スタンダード・インベス
トメンツ株式会社 / SOMPOちきゅう倶楽部 / アクシオス・マネジメント株式会社 / 株式会社エコ・マイニング / オリブの木 / カシオ計算機株式会社
/ 株式会社 CloudNine / 株式会社サニクリーン / シチズン時計株式会社 / 株式会社シルキー・アクト / 株式会社シンクロ・フード / 株式会社スプリッ
クス / 株式会社ゼロナイズ / 株式会社ベシックシステム / MS&AD ゆにぞんスマイルクラブ / 小林製薬株式会社 / 清光林業株式会社 / 八大株
式会社 / 株式会社浪忠 / 医療法人鳳珠会 / 有限会社ベイシティージャーナル / ゴールドマン・サックス / 株式会社ファーク / 株式会社マーキュ
リー / カーディフ生命保険株式会社 / カーディフ損害保険株式会社 / 株式会社アクト / 株式会社ユニバーサルマリン / 東洋ワーク株式会社 / 株式
会社トウザキ / 合同会社アイエムイー・ワン / 有限会社イズ / マーサー・ジャパン株式会社 / 株式会社電通 / マーシュジャパン株式会社 / メット
ライフ生命保険株式会社 / 長野県労働金庫労働組合 / マウントワン有限会社 / 株式会社 LEOC / トウリウワード株式会社 / シゲン 02シゲン / 学校
法人ラ・サール学園 / 帝信リサイクル株式会社 / ユーラーヘルメス信用保険会社 / エスオーインターナショナル株式会社 / 医療社団法人飛翔会 /
株式会社アニバーサリー / G2G ACTIVATIONS,LLC / 一般社団法人ハグイット協会 / 株式会社ストライブ / 株式会社ランズエンド / 埼玉経済同友会
/ 特定非営利活動法人 TABLE FOR TWO International / 一般社団法人きてきて先生プロジェクト / ホライゾン ジャパンインターナショナルスクール
/ 株式会社高喜 / IDEC株式会社 / シチズン・システムズ株式会社 / シチズンカスタマーサービス株式会社 / シチズンマイクロ株式会社 / シチズンマシ
ナリー株式会社 / シチズン電子株式会社 / シチズンリテイルプランニング株式会社 / シチズン時計マニュファクチャリング株式会社 / シチズン千葉
精密株式会社 / シチズン電子タイムル株式会社 / シチズン電子船引株式会社 / セラテックジャパン株式会社 / ろうきんセントラル労働組合 /
ローム・アポロ株式会社 / ローム滋賀株式会社 / 沖縄県労働金庫労働組合 / 株式会社東京美術 / 極東開発工業株式会社 / 近畿労働金庫労働組合
/ 九州労働金庫労働組合 / 四国労働金庫労働組合 / 新潟労働金庫労働組合 / 静岡労働金庫労働組合 / 全国労働金庫労働組合連合会 / 中央労働金庫
労働組合 / 中国労働金庫労働組合 / 長野労働金庫労働組合 / 東北労働金庫労働組合 / 北陸労働金庫労働組合 / 日昇電機株式会社 / 株式会社 JP ホール
ディングス / 株式会社サンセイランディック / 認定 NPO 法人アクト練馬たすけあいワーカーズエブロン

団体概要

団体名	特定非営利活動法人キッズドア
理事長	渡辺 由美子
理事	肘井 哲也 / 伊藤 櫻エリーサ / 松島 訓弘 / 正直 ゆり
監事	塙 創平 / 福田 雄彦
アドバイザー	荒井 優 / 安淵 聖司 / 出井 伸之 / 小島 慶子 / 小林 さやか / 塩田 真弓 / 中川 貴之 / 耳塚 寛明 / 米倉 誠一郎 / 若林 直子

所在地	<ul style="list-style-type: none"> ● 東京事務所 〒104-0033 東京都中央区新川 1-28-33 Glanffice 茅場町ビル2階 TEL. 03-5244-9990 FAX. 03-5244-9991 Email. info@kidsdoor.net ● 東北事務所 〒983-0852 宮城県仙台市宮城野区榴岡 3-2-5 サンライズ仙台2階 TEL. 022-354-1157 FAX. 022-355-2071
-----	---

沿革

2007年 1月	設立
2009年10月	NPO法人取得
2010年 8月	高校受験対策講座タダゼミを開始
2011年 4月	高校中退防止・大学受験対策 講座ガチゼミを開始
2011年 4月	東日本大震災、支援活動を開始
2011年 6月	東北事務所設立
2013年	「ICT 夢コンテスト2013」で CEC 奨励賞受賞
2015年 2月	ラーニングラボ TOKYO 開設
2015年 4月	「子供の未来応援国民運動」に理事長渡辺が発起人として参加
2016年 5月	「全国子どもの貧困・教育支援団体協議会」副代表幹事
2016年 5月	日経ソーシャルイニシアチブ大賞 ファイナリストに選出
2016年 7月	「内閣府子供の貧困対策に関する有識者会議」構成員として参加
2017年 5月	「厚生労働省 生活困窮者自立支援及び生活保護部会」委員に就任
2018年11月	公益財団法人社会貢献支援財団より、社会貢献者表彰
2019年 4月	東京都教育庁学びのセーフティネット事業（中部）開始
2019年 4月	千葉県柏市で学習支援事業開始

「君はできる」と期待し、励まし続けます。
 キッズドアは、いつまでもどこでも子どもの応援団です。

どんなに厳しい環境にいる子どもも、すばらしい力を持っています。
 わたしたちは子どもの力を信じ、

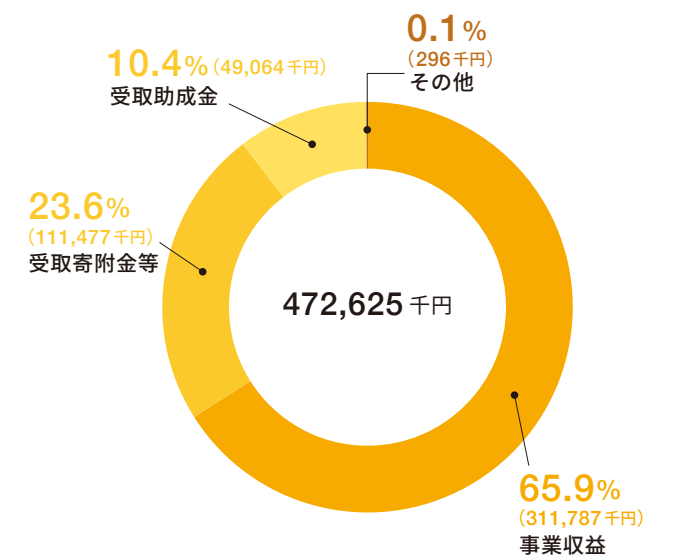
会計報告

活動計算書

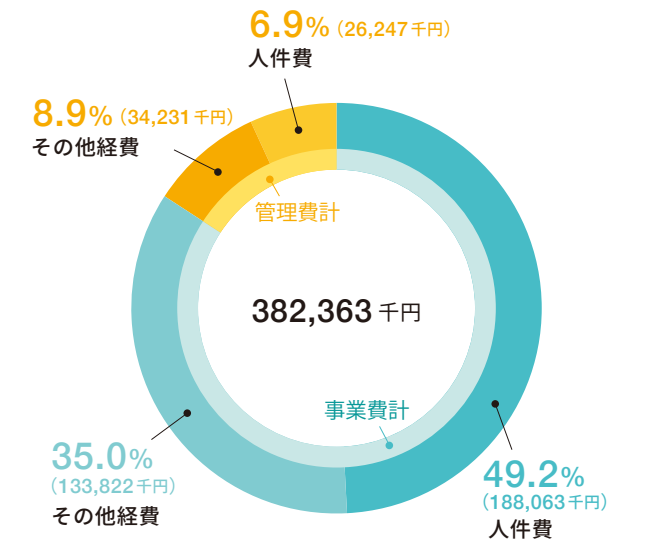
(単位：千円)

項目	2018年度	2019年度
収入の部		
1 受取寄附金等	85,925	111,477
2 受取助成金	47,427	49,064
3 事業収益	220,126	311,787
4 その他	1,739	296
収入の部 合計	355,216	472,625
費用の部		
1 事業費 人件費	138,465	188,063
その他経費	94,459	133,822
事業費計	232,924	321,885
2 管理費 人件費	39,082	26,247
その他経費	23,480	34,231
事業費計	62,562	60,478
費用の部 合計	295,485	382,363
経常外収支	278	0
経常外費用	0	0
当期増減額	60,009	90,262

収入の部内訳



費用の部内訳



2019年度、キッズドアでは約2000名の生徒に向けて国内76ヶ所での教室の運営を行いました。経済的困窮だけではなく、不登校や中退など様々な課題を抱える小学生から高校生世代への学習支援だけではなく、居場所支援、食の支援などニーズに合わせた支援を行いました。経常収益は47,263万円で、前年度比で11,741万円（33%）の増加となりました。経常費用につきましては、事業費が84%、管理費が16%です。前年度比で事業費の割合を増やし、2019年度も子どもや保護者に接する「人」を大事に運営いたしました。結果、税引前当期正味財産増減額は9,026万円の増加でした。また、中期目標であるキッズドアのフリースクール設立のための資金として今期特定資産を計上いたしました。

キッズドアの活動は、
みなさまからのご寄付によって支えられています。
無料学習会や体験活動を必要としている子どもたちに
届けるため、ぜひ財政的なご支援をお願いいたします。



マンスリーサポーターの募集

月々1,000円から毎月一定額を継続的にご支援いただけます。
ウェブサイトから、クレジットカードで簡単にお手続きしていただけます。
<https://kidsdoor.net/support/individual>



ご寄付方法のご案内

- | | | | |
|-------|----------------|--------|----------------|
| ■銀行振込 | 三井住友銀行小岩支店 | ■郵便振替 | |
| 口座番号 | 普通 7051849 | 口座記号番号 | 00120-4-743715 |
| 宛先 | 特定非営利活動法人キッズドア | 宛先 | 特定非営利活動法人キッズドア |



寄付控除をお考えの方に

公益財団法人信頼資本財団の共感助成を通して、キッズドアにご寄付いただくと寄付控除を受けることができます。
<https://congrant.com/project/shinrai/440>



特定非営利活動法人キッズドア

URL : <https://kidsdoor.net/>

e-mail : info@kidsdoor.net

東京 | 〒104-0033
東京都中央区新川1-28-33 Glanffice 茅場町ビル2階
TEL. 03-5244-9990 FAX. 03-5244-9991

東北 | 〒983-0852
宮城県仙台市宮城野区榴岡3-2-5 サンライズ仙台2階
TEL. 022-354-1157 FAX. 022-355-2071

編集 西田 航
デザイン 伊藤 洋・小林 ルリ子
写真 田頭 真理子 (表紙/4/6-7/8下段/9/12/13上段)